

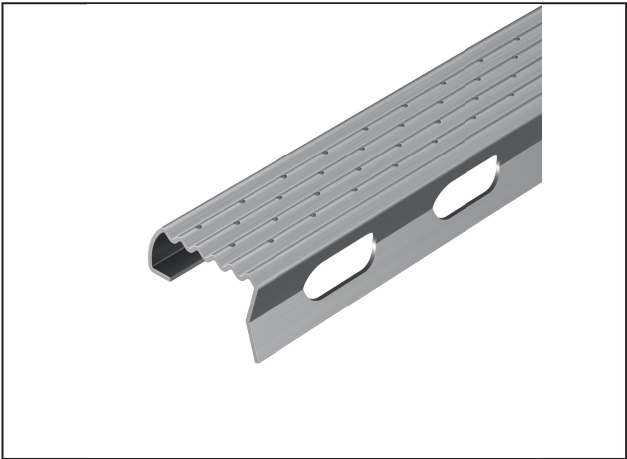
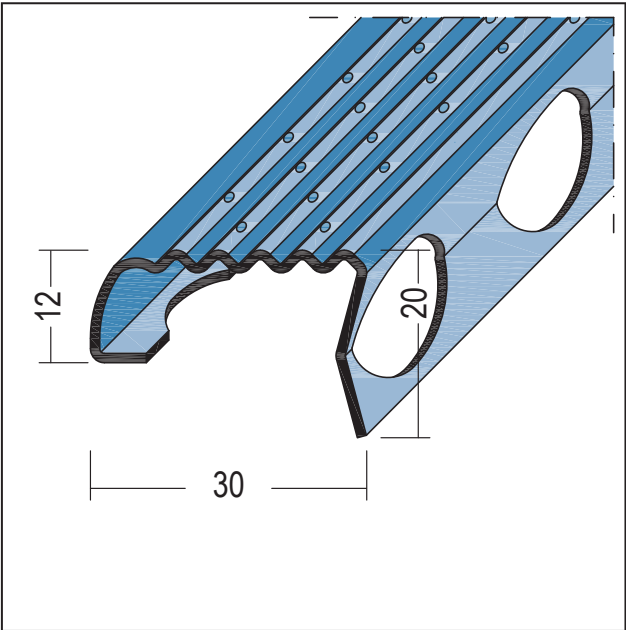
# FICHE TECHNIQUE DU PRODUIT

Cornière d'angle déscalier Acier inoxydable

Art no. 2000



Statut: 11.12.2025 | 12:06



Désignation	Cornière d'angle déscalier Acier inoxydable
Description	<p>Profilé d'arête de marche en acier inoxydable (V2A, 1.4301) avec une surface mate et profil antidérapant.</p> <p>Réduit le risque de glissement et confère un design moderne à l'escalier.</p> <p>Dans le même temps, l'arête de marche fragile est protégée contre les dommages et l'usure accrue.</p> <p>Contrôles :</p> <ul style="list-style-type: none"><li>- Contrôle de la résistance au glissement selon DIN 51130 et fiche technique BGR 181, Résultat du contrôle : R10</li><li>- Détermination de la chambre de refoulement selon DIN 51130 et fiche technique BGR 181, Groupe d'évaluation pour la chambre de refoulement : V8</li></ul> <p>Veuillez également respecter les fiches techniques suivantes :</p> <ul style="list-style-type: none"><li>*Fiche technique Planification et application de profilés d'enduit métalliques ; éditeur : Association professionnelle européenne Europrofiles, <a href="http://www.europrofiles.com">www.europrofiles.com</a></li><li>*Fiche technique Enduit et construction sèche dans les pièces humides ; éditeur : Fédération allemande du bâtiment, <a href="http://www.zdb.de">www.zdb.de</a></li><li>*Fiche technique Chantiers en hiver ; éditeur : Association fédérale de l'industrie du plâtre, <a href="http://www.gips.de">www.gips.de</a></li></ul>
Zone de produits	Béton / chape
Catégorie de produit	Profilé de nez de marche
Épaisseur du matériau	1 mm
Largeur du produit	30 mm
Hauteur du produit en mm	12/20 mm
Domaines d'application	Spécialement conçu pour les écoles et les jardins d'enfants. Répond aux directives et aux allemande exigences des réglementations légales en matière de prévention des accidents.Voir information technique. - Construction préfabriquée d'escalier - Nouvel escalier (béton coulé sur place) - Rail de réparation - Pour l'intérieur et l'extérieur
Traitement	Fixer uniquement avec des goupilles en acier inoxydable.

# FICHE TECHNIQUE DU PRODUIT

Cornière d'angle déscalier Acier inoxydable

Art no. 2000



## Brochure

\* Fiche technique Planification et application des profilés métalliques pour enduits ; éditeur : Association professionnelle européenne Europrofiles, [www.europrofiles.com](http://www.europrofiles.com)  
\* Fiche technique Planification et application des profilés métalliques pour enduits ; éditeur : Association professionnelle européenne Europrofiles, [www.europrofiles.com](http://www.europrofiles.com)  
\* Fiche technique Chantiers d'hiver ; éditeur : Bundesverband der Gipsindustrie e.V., [www.gips.de](http://www.gips.de)

## Numéro de tarif douanier

72224090

N° d'article	Longueur (cm)	Épaisseur d'enduit	Matière	valeur de couleur	Verpackungseinheit
101133	100		Acier inoxydable		25 UTE / 56 CAR
105691	110		Acier inoxydable		25 UTE / 56 CAR
101138	120		Acier inoxydable		25 UTE / 56 CAR
101140	130		Acier inoxydable		25 UTE / 28 CAR
101142	150		Acier inoxydable		25 UTE / 28 CAR

Cette fiche technique correspond à l'état actuel de développement de nos produits et perd sa validité lors de la publication d'une nouvelle édition. Assurez-vous d'utiliser la dernière édition de cette information. La garantie et la responsabilité sont basées selon nos termes et conditions générales. Veuillez respecter les consignes d'assemblage et de stockage de l'application.

Toutes les informations sans garantie. Modifications techniques réservées. Les illustrations de produits peuvent différer du produit de livraison. Les spécifications d'appel d'offres, les instructions d'installation et les déclarations de performance (si requis par la loi) peuvent être trouvées sur notre page d'accueil. S'il vous plaît respecter l'environnement pour une élimination appropriée!