



ZUBEHÖRPROFILE FÜR DEN AUSBAU



KANTENPROFILE | AN-/ABSCHLUSSPROFILE | INNENECKPROFILE
SCHATTENFUGENPROFILE | DEHNUNGS-/BEWEGUNGSFUGENPROFILE
EINFASSPROFILE | BILDERLEISTEN

www.protektor.com



QUALITÄT DIE SICH RECHNET

Fugen und Anschlüsse stellen Planer und Ausführende immer wieder vor neue Herausforderungen. Es werden fehler- und rissfreie Konstruktionen gefordert, die hohen architektonischen Ansprüchen genügen. Um das sicherzustellen gilt: Fugen und Anschlüsse sind zu planen!

Gemäß VOB/B muss der Auftraggeber diese Planung erbringen und gesondert ausschreiben. Dies ist in der Novellierung der VOB/C-ATV DIN 18340 vom 15. September 2016 beschrieben. Sollte der Auftraggeber die Planungen übernehmen, so handelt es sich um besondere Leistungen, die auch gesondert zu vergüten sind.

Unterschieden wird zwischen starren Verbindungen von Materialien und Bauteilen, bei denen feine geradlinige Haarrisse toleriert werden, sowie offenen und gleitenden Anschlüssen, bei denen die auftretenden vertikalen und/oder horizontalen Bewegungen den Einsatz von Profilen und Bändern nötig machen. Bei Trockenbaukonstruktionen unter Dachkonstruktionen sind Anschlüsse sogar generell mit Profilen herzustellen.

Für diese Aufgaben hat Protektor die richtigen Profile im Portfolio. Das schafft Planungs- und Ausführungssicherheit für den Architekten und den Verarbeiter.



Das neue VOB-Zeichen von Protektor – Qualität die sich rechnet.

Die Protektor Spachtelprofile mit dem blauen Zeichen erfüllen die Vorgaben der VOB und können **als besondere Leistungen abgerechnet werden**. Mit dem blauen Zeichen auf Ihrer Seite finden Sie also ganz einfach das richtige Profil um Qualität zu liefern und Leistung zu erhalten.



Relevante geänderte Abschnitte der neuen VOB 2016

VOB Teil C:

Allgemeine Technische Vertragsbedingungen für
Bauleistungen (ATV)
Trockenbauarbeiten – DIN 18340
Ausgabe September 2016

3.1.8

Anpassungen und Anschlüsse an angrenzende Bauteile gleichen Materials sind stumpf ohne Trennstreifen auszuführen. Anpassungen und Anschlüsse an angrenzende Bauteile unterschiedlichen Materials sind stumpf mit Trennstreifen auszuführen und anzuspachteln.

Geradlinige Haarrisse im Kantenbereich entlang angrenzender Bauteile durch z.B. Temperaturschwankungen, Bauteilbewegungen sind zulässig.

Trockenbaukonstruktionen bei der Bekleidung von Dachkonstruktionen sind an den Anschlüssen mit Profilen herzustellen. Dies sind besondere Leistungen, (siehe Abschnitt 4.2.26)

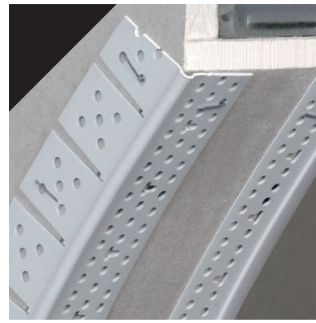
...

4.1

Nebenleistungen sind ergänzend zur ATV DIN 18299, Abschnitt 4.1, insbesondere:

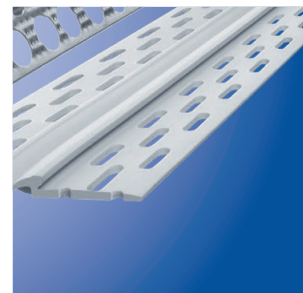
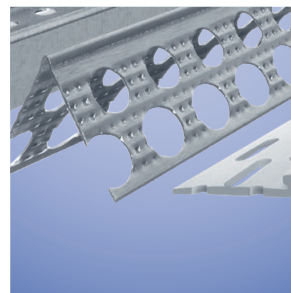
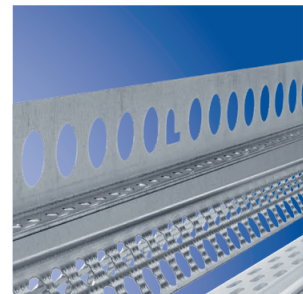
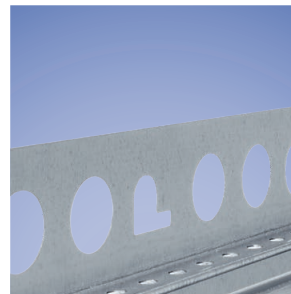
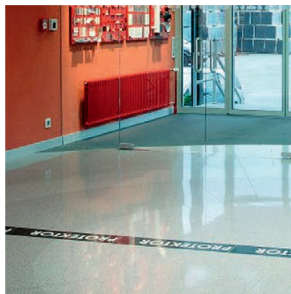
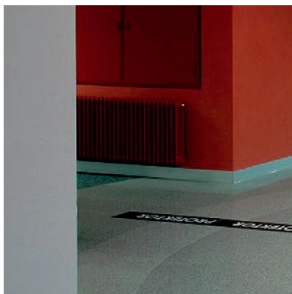
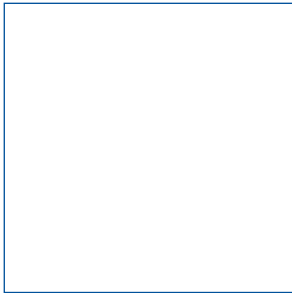
4.1.6

Einbau von Trennstreifen bei Anpassungen und Anschlüssen



ZUBEHÖRPROFILE FÜR DEN AUSBAU

VERARBEITUNGSHINWEISE



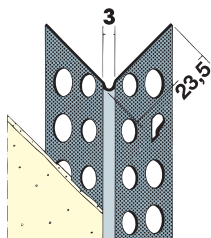
Beachten Sie bitte die „Produktinformation“ (S. 130) sowie die Zusatzinformationen bei den jeweiligen Abbildungen.

- Beachten Sie die Merkblätter „Planung und Anwendung metallischer Putzprofile im Außen- und Innenbereich“ (www.europfiles.com) und „Putz und Trockenbau in Feuchträumen“ (www.zdb.de). Eine Tabelle zur Profilauswahl nach Mörtelarten finden Sie im Hauptkatalog auf Seite 129.
- Einfassprofile in Metall oder PVC nicht überspachteln, nur anspachteln.
- Kantenprofile beidseitig vollflächig bis zum Kopf anspachteln. Bei An- und Abschlussprofilen werkmäßig abgeschrägte GK-Kanten anlegen bzw. geschnittene Kanten anfasen.
- Kanten-, An- und Abschlussprofile, welche auf den GK-Platten ange-setzt werden, müssen vollflächig in die Spachtelmasse eingebettet sein.
- Dehnungs- und Bewegungsfugenprofile müssen zusätzlich zu der Spachtelbefestigung mechanisch mittels Klammern oder Schrauben befestigt werden.
- Gerollte PVC-Profile im Winter zweckmäßigerweise bei Zimmertemperatur $\geq 18^\circ\text{C}$ lagern, dadurch leichter zu verarbeiten.
- Profile trocken lagern!

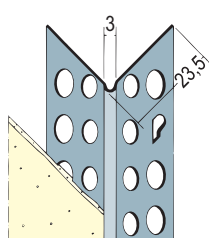
ZUBEHÖRPROFILE FÜR DEN AUSBAU

KANTENPROFILE

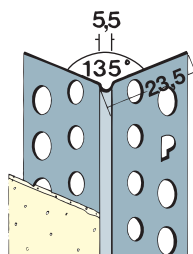
9078/9079/9579*



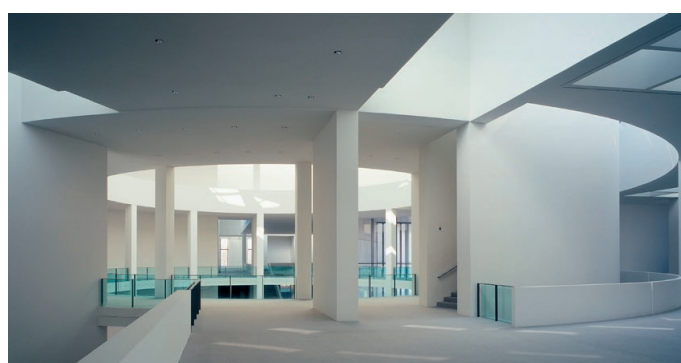
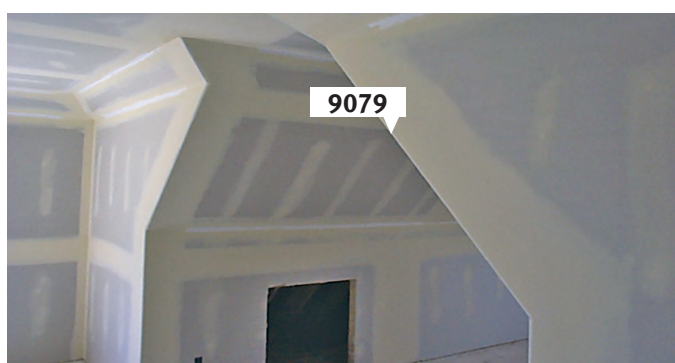
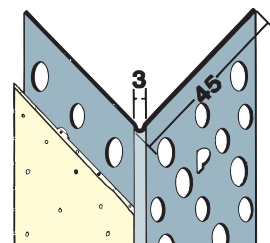
9278



9172



9179



9078/9079/9579* Kantenprofile aus Aluminium, in unterschiedlicher Materialdicke, zum Einspachteln von Gipskartonkanten. 9078 = 0,45 mm Materialdicke, 9079 = 0,40 mm Materialdicke, 9579* = 0,35 mm Materialdicke. Mit 3D-Oberflächenstruktur für eine höhere Profilstabilität und verbesserte Putzeinbettung.

9278 Kantenprofil aus Aluminium, in Materialdicke 0,50 mm, zum Einspachteln von Gipskartonkanten, mit Grundbeschichtung weiß, als zusätzlicher Korrosionsschutz speziell für pastöse Putze wie Silikon-, Buntstein- oder Kunstharzputz.

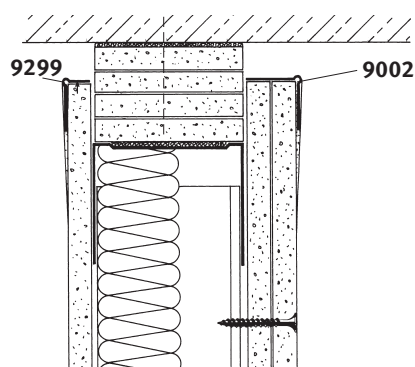
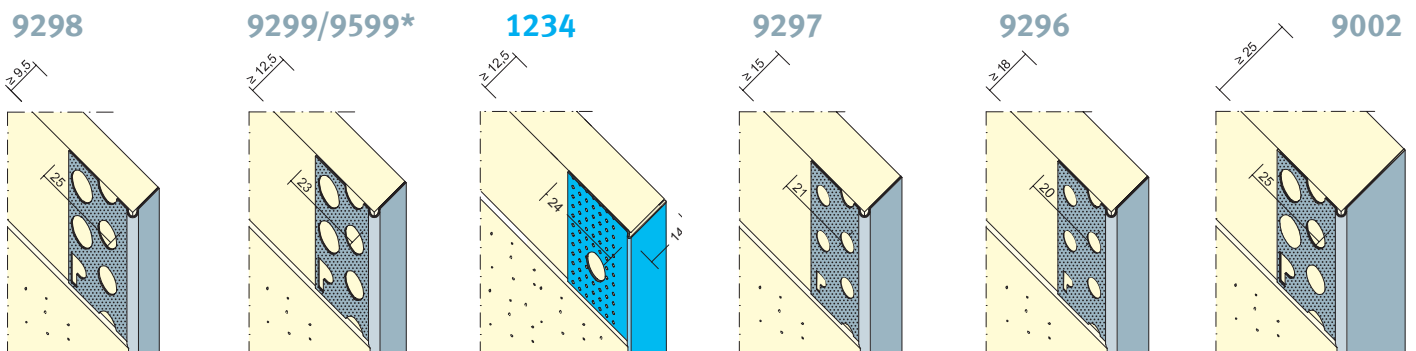
9172 Kantenprofil aus Aluminium, für 135° Kantenausbildung, zum Einspachteln von Gipskartonkanten.

9179 Kantenprofil aus Aluminium, mit extra langem Einputzschenkel, für höhere Stabilität und Rissfreiheit im Schnittkantenbereich, zum Einspachteln von Gipskartonkanten.

Details

Art.-Nr.	Längen (cm)	Stk pro Packung	Putzdicke (mm)	Werkstoff	Bemerkung
9078	200, 250, 275, 300	50	1	Aluminium	aus Edelstahl: Art.-Nr. 1031
9079	200, 250, 275, 300	50	1	Aluminium	aus Edelstahl: Art.-Nr. 1031
9172	250, 300	50	1	Aluminium	
9179	250, 300	25	1	Aluminium	
9278	250	50	1	Aluminium weiß ¹⁾	aus Edelstahl: Art.-Nr. 1031
9579*	200, 250, 275, 300	50	1	Aluminium	aus Edelstahl: Art.-Nr. 1031

Legende ¹⁾ Grundbeschichtung weiß; * Nicht CE-konform



Einbaubeispiel
gleitender Deckenanschluss



9298/9297
9296/9002

Abschlussprofil aus Aluminium, zur Herstellung von einseitig angespachtelten Abschlüssen im Bereich von gleitenden Decken- oder Wandanschlüssen.

9299/9599*

„Göppinger Profile“ aus Aluminium, zur Herstellung von einseitig angespachtelten Abschlüssen im Bereich von gleitenden Decken- oder Wandanschlüssen. 9299 = 0,40 mm Materialdicke, 9599 = 0,35 mm Materialdicke.

1234

„Göppinger Profil“ aus verzinktem Stahl.

Mit 3D-Oberflächenstruktur für eine höhere Profilstabilität und verbesserte Putzeinbettung.

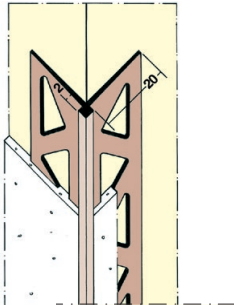
Details

Art.-Nr.	Längen (cm)	Stk pro Packung	Putzdicke (mm)	Werkstoff	Bemerkung
1234	250, 275, 300	20	1	Stahl verzinkt	
9002	250	50	1	Aluminium	
9297	250	50	1	Aluminium	
9296	250	50	1	Aluminium	
9298	250	50	1	Aluminium	
9299	250, 300	50	1	Aluminium	
9599*	250, 300	50	1	Aluminium	

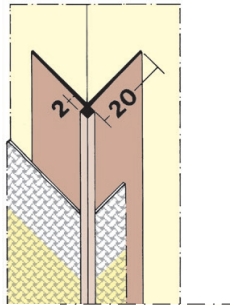
ZUBEHÖRPROFILE FÜR DEN AUSBAU

KANTENPROFILE

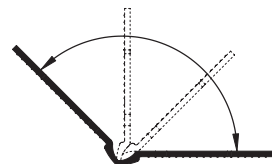
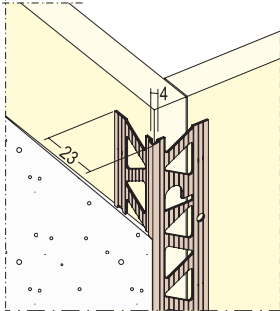
3790



3840



3751



variable
Winkelstellung 3751



Profil gerollt



3790

Kantenprofil aus PVC, mit feiner, scharfkantiger Kopfausbildung. Für den Einsatz bei hochwertigen Spachtelarbeiten.

3840

Tapetenkantenprofil aus PVC für alle dicken Tapeten wie Glasfaser- oder Strukturtapeten und Wandbeschichtungsmaterialien. Das Profil ermöglicht exakte Außenkanten, schützt die Tapete vor Beschädigungen und hält auch stärkeren Beanspruchungen stand. Beschädigte oder ungerade Kanten werden überdeckt und vereinfachen das Verkleben der Tapeten an kritischen Kanten. Das Kantenprofil wird mit Montagekleber, z. B. Pattex, Assil D oder Terostat 930, entsprechend den Herstellerangaben angeklebt und der Übergang zur Wand mit Füllspachtel ausgeglichen.

3751

Kantenprofil aus PVC, „auf der Rolle“, für Spachtelarbeiten (GK-Platten etc.). Durch „Knickfuge“ einsetzbar für spitz- bis stumpfwinklige GK-Kanten.

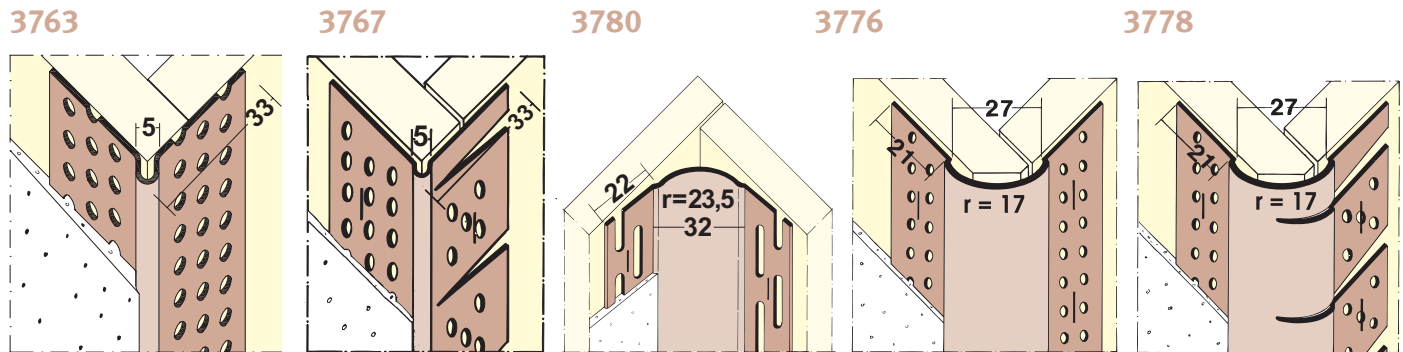
Alle Profile sind zusätzlich mit Klammern zu befestigen.

Details

Art.-Nr.	Längen (cm)	Stk pro Packung	Werkstoff	Bemerkung
3751	2 Rollen á 50 m	2 Rollen	PVC weiß	
3790	260	60	PVC weiß	
3840	260	60	PVC weiß	

ZUBEHÖRPROFILE FÜR DEN AUSBAU

KANTENPROFILE, INNENECKPROFIL



- 3763** Kantenprofil aus PVC mit langen Spachtelschenkeln zur Rissüberbrückung im Schnittkantenbereich. Speziell entwickelt für Schulen und Kindergärten. Erfüllt die Richtlinien und Anforderungen der gesetzlichen Unfallverhütungsvorschriften.
- 3767** Einseitig eingeschnittenes Kantenprofil aus PVC, zur Herstellung von gebogenen Gipskarton-Konstruktionen. Profil von Hand biegen und vollflächig einspachteln. Speziell entwickelt für Schulen und Kindergärten. Erfüllt die Richtlinien und Anforderungen der gesetzlichen Unfallverhütungsvorschriften.
- 3776** Kantenprofil aus PVC, zur Herstellung abgerundeter Kanten. Zur einwandfreien Montage müssen die Gipskartonplattenkanten angefast werden. Bei Stoßbelastung muss das Profil vollflächig mit Spachtelmasse hinterfüllt werden. Speziell entwickelt für Schulen und Kindergärten. Erfüllt die Richtlinien und Anforderungen der gesetzlichen Unfallverhütungsvorschriften.
- 3778** Einseitig eingeschnittenes Kantenprofil aus PVC, zur Herstellung gebogener und abgerundeter GK-Konstruktionen. Zur einwandfreien Montage müssen die GK-Plattenkanten angefast werden. Bei Stoßbelastung muss das Profil vollflächig mit Spachtelmasse hinterfüllt werden. Speziell entwickelt für Schulen und Kindergärten. Erfüllt die Richtlinien und Anforderungen der gesetzlichen Unfallverhütungsvorschriften.
- 3780** Inneneckprofil aus PVC, zur Herstellung von Hohlkehlen im Inneneckbereich.

Alle Profile sind zusätzlich mit Klammern zu befestigen.

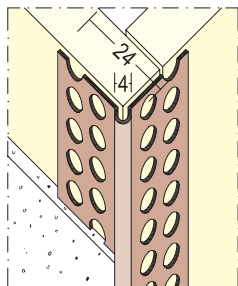
Details

Art.-Nr.	Längen (cm)	Stk pro Packung	Werkstoff	Bemerkung
3767	300	20	PVC weiß	
3776	305	35	PVC weiß	
3778	305	35	PVC weiß	
3763	305	50	PVC weiß	
3780	305	35	PVC weiß	

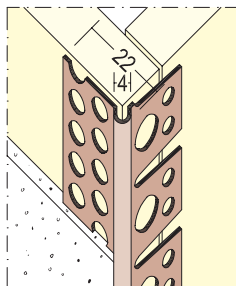
ZUBEHÖRPROFILE FÜR DEN AUSBAU

KANTENPROFILE, INNENECKPROFIL

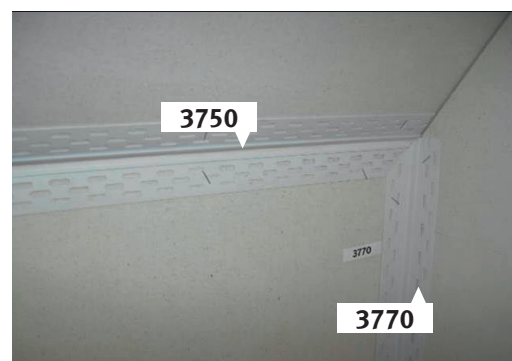
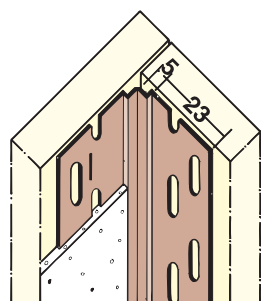
37417



37416



3770



37417

Kantenprofil aus PVC.

37416

Einseitig eingeschnittenes PVC-Kantenprofil zur Herstellung von gebogenen GK-Konstruktionen. Profil von Hand biegen und vollflächig einspachteln.

3770

Inneneckprofil aus PVC, durch „Knickfalte“ universell einsetzbar für Winkel von 70° bis 150°.

Alle Profile sind zusätzlich mit Klammern zu befestigen oder anzukleben.

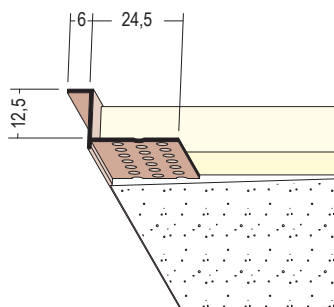
Details

Art.-Nr.	Längen (cm)	Stk pro Packung	Werkstoff	Bemerkung
37416	260	40	PVC weiß	3767, S. 8
37417	260	100	PVC weiß	3763, S. 8
3770	305	70	PVC weiß	

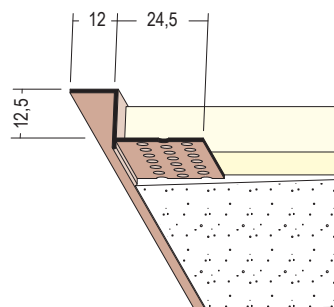
ZUBEHÖRPROFILE FÜR DEN AUSBAU SCHATTENFUGEN



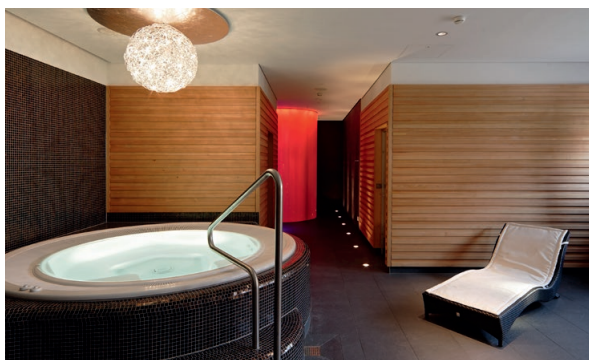
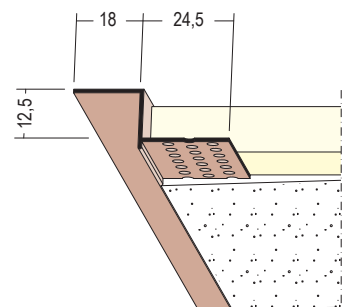
37814



37824



37834



- 37814** Anschlussprofil aus PVC mit Spachtellochung und angeformter 6 mm Schattenfuge zum Aufspachteln auf die Beplankung.
- 37824** Anschlussprofil aus PVC mit Spachtellochung und angeformter 12 mm Schattenfuge zum Aufspachteln auf die Beplankung.
- 37834** Anschlussprofil aus PVC mit Spachtellochung und angeformter 18 mm Schattenfuge zum Aufspachteln auf die Beplankung.

Alle Profile sind zusätzlich mit Klammern zu befestigen. Schall- und Brandschutz beachten.

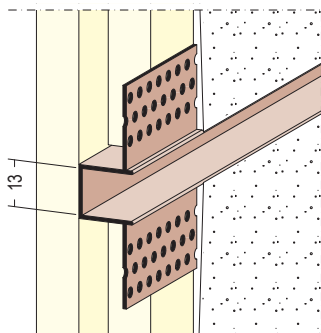
Details

Art.-Nr.	Längen (cm)	Stk pro Packung	GK-Platte (mm)	Werkstoff	Bemerkung
37814	305	50	ab 12,5	PVC weiß	
37824	305	50	ab 12,5	PVC weiß	
37834	305	50	ab 12,5	PVC weiß	

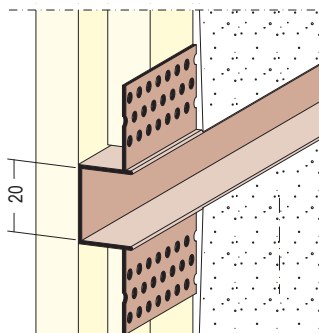
ZUBEHÖRPROFILE FÜR DEN AUSBAU

SCHATTENFUGENPROFILE

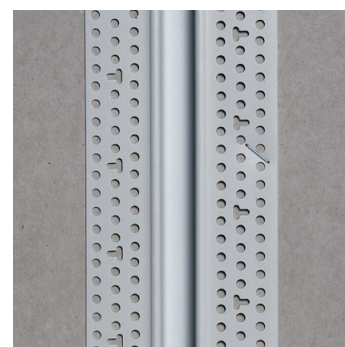
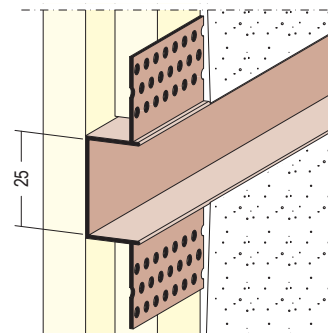
37724



37734



37744



Einbaubeispiel
vertikal

37724 Schattenfugenprofil aus PVC, Fugenbreite 13 mm, für horizontalen und vertikalen Einsatz.

37734 Schattenfugenprofil aus PVC, Fugenbreite 20 mm, für horizontalen und vertikalen Einsatz.

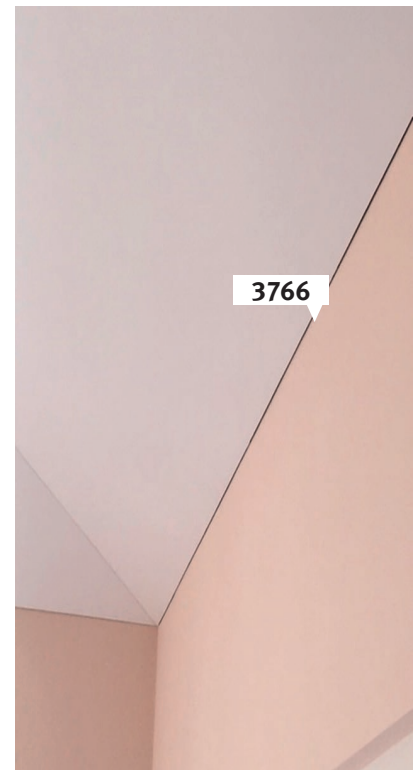
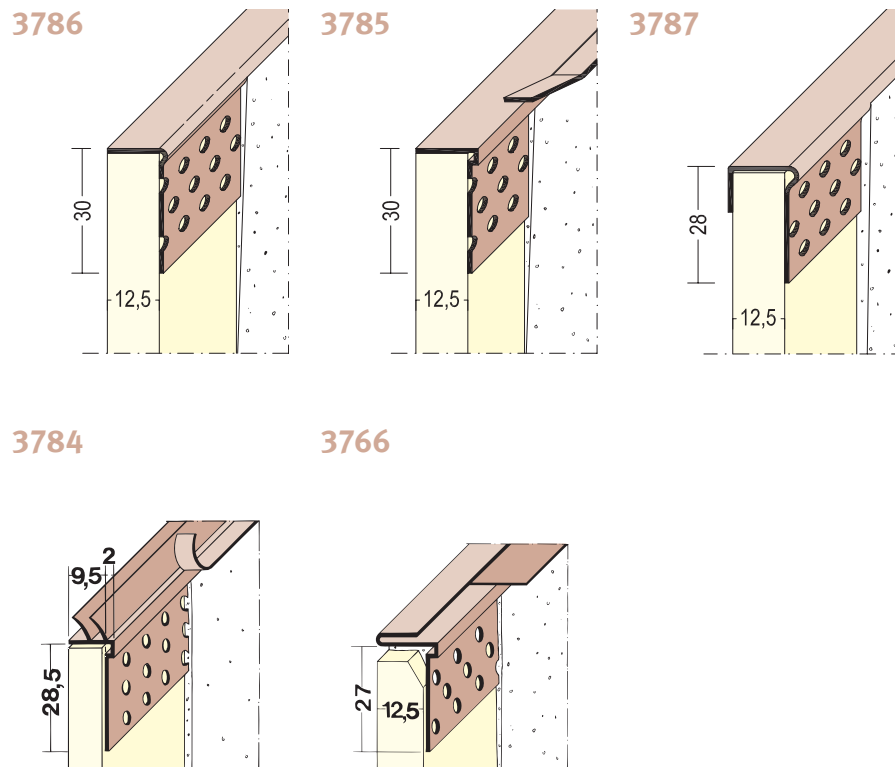
37744 Schattenfugenprofil aus PVC, Fugenbreite 25 mm, für horizontalen und vertikalen Einsatz.

37724/37734/37744 Einbaubeispiel vertikal.

Alle Profile sind zusätzlich mit Klammern zu befestigen. Schall- und Brandschutz beachten.

Details

Art.-Nr.	Längen (cm)	Stk pro Packung	Fugenbreite (mm)	GK-Platte (mm)	Werkstoff	Bemerkung
37724	305	20	13	12,5	PVC weiß	
37734	305	15	20	12,5	PVC weiß	
37744	305	15	25	12,5	PVC weiß	



- 3786** „Göppinger Profil“ aus PVC zur Herstellung von einseitig angespachtelten Abschlüssen.
- 3785** Wie 3786, jedoch zusätzlich mit abreißbarem Schutzstreifen zum Schutz angrenzender Bauteile vor Verschmutzung.
- 3787** „Göppinger Profil“ und Einfassprofil in Einem!
- 3784** Abschlussprofil aus PVC, für GK-Platten ab 9,5 mm mit „Dichtlippen“ aus Weich-PVC, zur Herstellung eines elastischen Anschlusses an angrenzende Bauteile. Abreißbarer Schutzstreifen schützt das angrenzende Bauteil vor Verschmutzung.
- 3766** Abschlussprofil aus PVC, für Gipskartonplatten ab 12,5 mm mit herausziehbaren Abdeckstreifen. Durch S-Form des PVC-Profiles erhält man einen elastischen Anschluss an angrenzende Bauteile (z. B. Decken, Holzbauteile). Der herausziehbare Abdeckstreifen schützt das angrenzende Bauteil vor Verschmutzung.

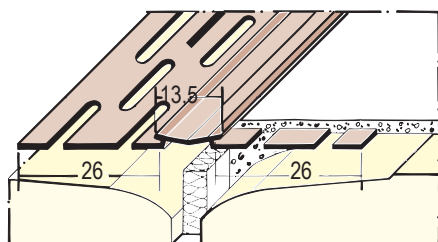
Alle Profile sind zusätzlich mit Klammern zu befestigen.

Details

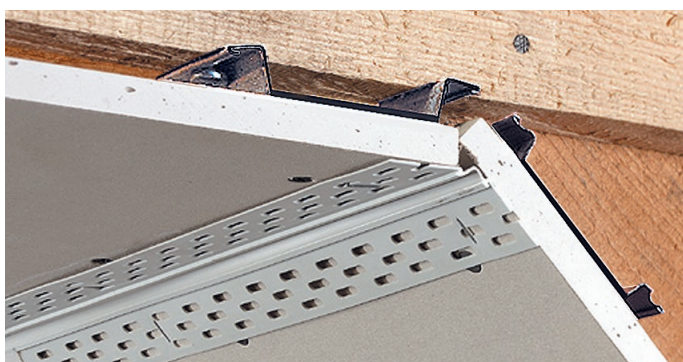
Art.-Nr.	Längen (cm)	Stk pro Packung	GK-Platte (mm)	Werkstoff	Bemerkung
3766	300	35	ab 12,5	PVC weiß ²⁾	
3784	300	30	ab 9,5	PVC weiß ²⁾	
3785	305	50	12,5	PVC weiß	
3786	305	50	12,5	PVC weiß	
3787	305	50	12,5	PVC weiß	

Legende ²⁾ Hart-PVC mit Weich-PVC-Einlage

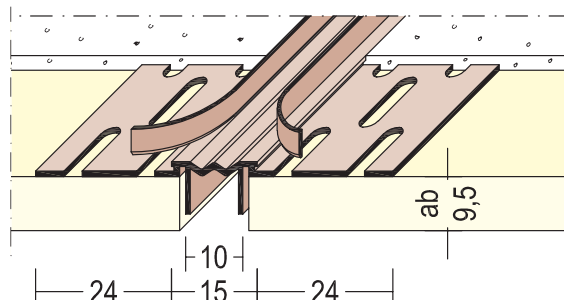
3750/37509



3750/37509



3755



3750/37509

Bewegungsfugenprofile aus PVC, mit Weich-PVC-Mittelteil, zur Ausbildung von Bewegungsfugen im Wand- oder Deckenbereich entsprechend den Anforderungen der DIN 18181. **Bewegungsaufnahme: Zug/Druck +1,5/-1,5mm.** Montagebeispiel Profil 3750/37509 (s. oben).

3755

Bewegungsfugenprofile aus PVC, mit Weich-PVC-Mittelteil, mit zwei Anschlagstegen, speziell für den einfachen Einbau in ebenen Flächen. Zusätzlich mit zwei abreißbaren Schutzstreifen zum Schutz des Mittelteils ausgestattet. **Bewegungsaufnahme: Zug/Druck +2/-2 mm.**

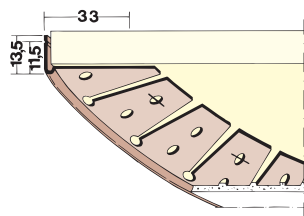
Alle Profile sind zusätzlich mit Klammern zu befestigen. Schall- und Brandschutz beachten.

Details

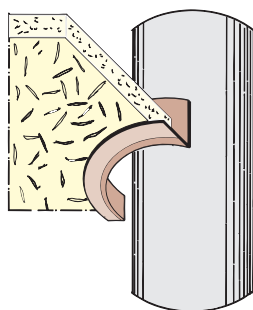
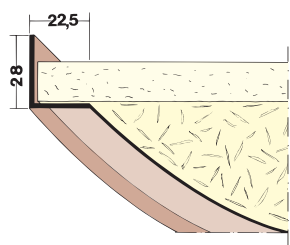
Art.-Nr.	Längen (cm)	Stk pro Packung	GK-Platte (mm)	Werkstoff	Bemerkung
3750	1 Rolle = 75 m	1		PVC weiß ²⁾	
37509	1 Rolle = 25 m	1		PVC weiß ²⁾	
3755	305	25		PVC weiß ²⁾	

Legende ²⁾ Hart-PVC mit Weich-PVC-Einlage, ⁷⁾ mit elastischem Mittelteil, Farb-Nr. 10 = weiß

3768



3769



Anschluss an
Rundstütze (konvex)

3768

Einseitig angeschnittenes Abschlussprofil aus PVC, zur Herstellung von Abschlüssen bei gerundeten Decken und Wänden. Durch leicht abtrennbaren Streifen am Profilende universell für 10 mm und 12,5 mm starke Platten einsetzbar. Profil von Hand biegen und vollflächig einspachteln.

3769

Anschluss an gebogene Wand (konkav). PVC-Winkel zur Ausbildung von gebogenen Anschlüssen bei Mineralfaserdecken, z. B. an runde Stützen oder Wände. Anschlüsse an runde Stützen (konvex), Außendurchmesser $\geq 0,28$ m, können ohne Einschnitten gebogen werden. Ebenso können Anschlüsse an gebogene Wände (konkav) mit Innendurchmesser $\geq 2,45$ m ausgeführt werden. Auftretende Wellen am Auflageschenkel werden nach Einbau der Deckenplatte mit einem Warmluftgerät (z. B. Fön) geglättet.

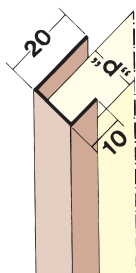
Alle Profile sind zusätzlich mit Klammern zu befestigen.

Details

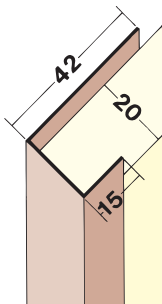
Art.-Nr.	Längen (cm)	Stk pro Packung	Putzdicke (mm)	Werkstoff	Bemerkung
3768	300	20	–	PVC weiß	
3769	250	10	–	PVC weiß ²⁾	

Legende ²⁾ Hart-PVC mit Weich-PVC-Einlage

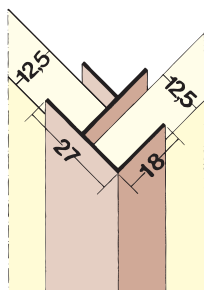
3738/3741/3747



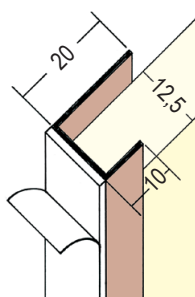
3502



3744



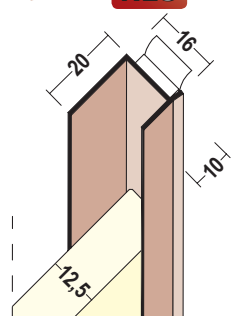
3735



mit Schattenfuge



37361 **NEU**



3738/3741/3747

Einfassprofile aus PVC, für unterschiedliche Plattendicken, zur Herstellung exakter Abschlüsse.

Neu: 3747 BQ = Magnolienweiß (RAL 9001). Profile nur anspachteln, nicht überspachteln.

3502

Einfassprofil aus PVC zur Herstellung exakter An- und Abschlüsse. Profile nur anspachteln, nicht überspachteln.

3744

Eckeneinfassprofil aus PVC zum Aufstecken für 12,5 mm Gipskartonplatten. Profile nur anspachteln, nicht überspachteln.

3735

Selbstklebendes Einfassprofil für 12,5 mm GK-Platten, z. B. zur Ausbildung von GK-Platten-Anschlüssen an Fenstern und Türen. Geprüfte Luftdichtheit.

37361

Selbstklebendes Einfassprofil mit Schutzlippe für 12,5 mm GK-Platten, z. B. zur Ausbildung von GK-Platten-Anschlüssen an Fenstern und Türen. Geprüfte Luftdichtheit.

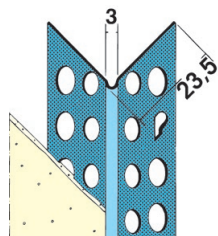
Details

Art.-Nr.	Längen (cm)	Stk pro Packung	GK-Platte (mm)	Werkstoff	Bemerkung
3502	250, 300	10	20	PVC weiß	Magnolienweiß (RAL 9001)
3735	250	50	12,5	PVC weiß	
3738	250	50	9,5	PVC weiß	
3741	250, 300	50	12,5	PVC weiß	
3744	250, 300	50	12,5	PVC weiß	
3747	250, 300	50	15	PVC weiß	
3747 BQ	250	50	15	PVC	
37361	250, 270, 300	50	12,5	PVC weiß	

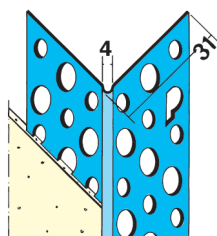
ZUBEHÖRPROFILE FÜR DEN AUSBAU

KANTEN-/EINFASSPROFILE

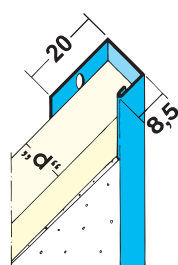
1030/1031 



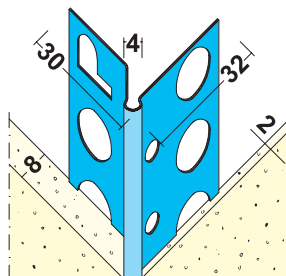
1078



1120/1121/1122/1123



1058



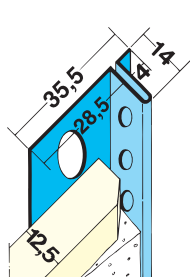
- 1030** Kantenprofil aus verzinktem Stahl, zum Einspachteln von Gipskartonkanten. Mit 3D-Oberflächenstruktur für eine höhere Profilstabilität und verbesserte Putzeinbettung.
- 1031** Kantenprofil aus Edelstahl, zum Einspachteln von Gipskartonkanten.
- 1078** Kantenprofil aus verzinktem Stahl mit langen Spachtelschenkeln zur Rissüberbrückung im Schnittkantenbereich.
- 1120/1121/1122/1123** Einfassprofile aus verzinktem Stahl, Grundbeschichtung weiß, für unterschiedliche Plattendicken, zur Herstellung exakter An- und Abschlüsse. Profile anspachteln, nicht überspachteln.
- 1058** Kantenprofil aus verzinktem Stahl für den Übergang von Putzdicke 8 mm auf Putzdicke 2 mm.

Details

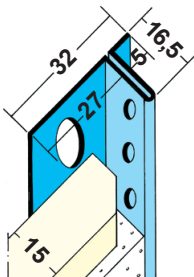
Art.-Nr.	Längen (cm)	Stk pro Packung	Putzdicke (mm)	GK-Platte (mm)	Werkstoff	Bemerkung
1030	250,300	25	1	–	Stahl verzinkt	
1031	250	25	1	–	Edelstahl rostfrei	
1058	260, 300	15	8/2	–	Stahl verzinkt	
1078	250, 300	25	1	–	Stahl verzinkt	
1120	250	25	–	9,5	Stahl verzinkt ¹⁾ weiß	
1121	250, 300	25	–	12,5	Stahl verzinkt ¹⁾ weiß	
1122	250	25	–	15	Stahl verzinkt ¹⁾ weiß	
1123	250	25	–	18	Stahl verzinkt ¹⁾ weiß	

Legende ¹⁾ Grundbeschichtung weiß

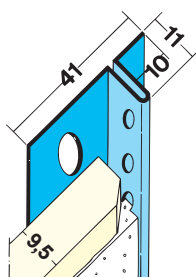
1371



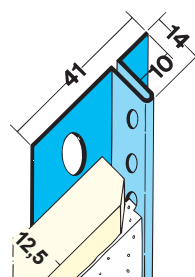
1377



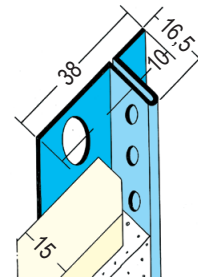
1316



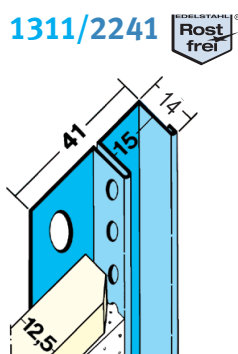
1314/13141



1304



1311/2241



1311

Anschlussprofil mit Spachtellochung und angeformter Schattenfuge 15 mm für 12,5 mm Gipskartonplatten.

2241

Anschlussprofil aus Edelstahl, mit Spachtellochung und angeformter Schattenfuge 15 mm für 12,5 mm Gipskartonplatten.

1316

Anschlussprofil mit Spachtellochung und angeformter Schattenfuge 10 mm für 9,5 mm Gipskartonplatten.

1314/13141

Anschlussprofil mit Spachtellochung und angeformter Schattenfuge 10 mm für 12,5 mm Gipskartonplatte . 13141 = Ausführung in weiß und in 300 cm Länge.

1371

Anschlussprofil mit Spachtellochung und angeformter Schattenfuge 4 mm für 12,5 mm Gipskartonplatten.

1377

Anschlussprofil mit Spachtellochung und angeformter Schattenfuge 5 mm für 15 mm Gipskartonplatten.

1304

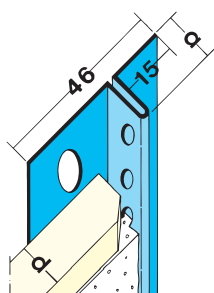
Anschlussprofil mit Spachtellochung und angeformter Schattenfuge 10 mm für 15 mm Gipskartonplatten.

Details

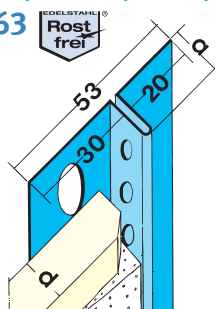
Art.-Nr.	Längen (cm)	Stk pro Packung	GK-Platte (mm)	Schattenfuge (mm)	Werkstoff	Bemerkung
1304	300	15	15	10	Stahl verzinkt	
1311	300	15	12,5	15	Stahl verzinkt	
1314	250, 300	15	12,5	10	Stahl verzinkt	
13141	300	15	12,5	10	Stahl verzinkt weiß ¹⁾	
1316	250, 300	15	9,5	10	Stahl verzinkt	
1371	250, 300	15	12,5	4	Stahl verzinkt	
1377	300	15	15	5	Stahl verzinkt	
2241	250	15	12,5	15	Edelstahl rostfrei	

Legende ¹⁾ Grundbeschichtung weiß

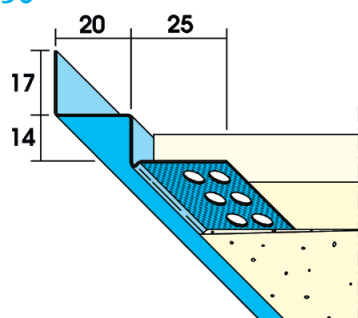
1319/13191/1328



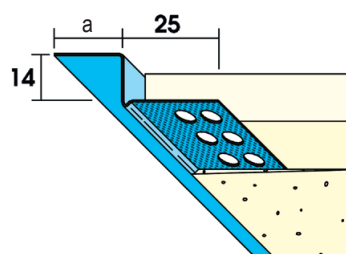
1313/13131/1315/1325/
2263



1750



1751/1753



1319/13191/1328

Anschlussprofile aus verzinktem Stahlblech, mit Spachtellochung und angeformter Schattenfuge 15 mm.
13191 = Ausführung in weiß und in 300 cm Länge.

1313/13131/1315/1325

Anschlussprofile aus verzinktem Stahlblech, mit Spachtellochung und angeformter Schattenfuge 20 mm.
13131 = Ausführung in weiß und in 300 cm Länge.

2263

Anschlussprofil aus Edelstahl, mit Spachtellochung und angeformter Schattenfuge 20 mm für 12,5 mm Gipskartonplatten.

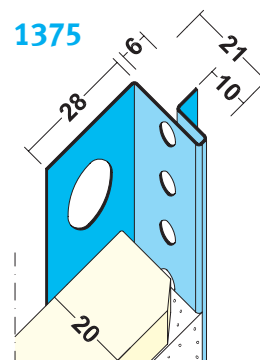
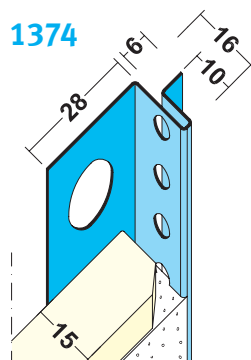
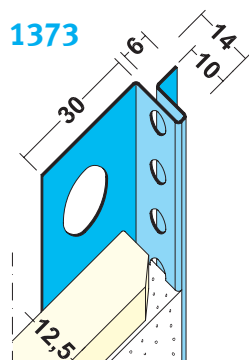
1750/1751/1753

Anschlussprofile aus verzinktem Stahlblech, mit Spachtellochung und angeformter Schattenfuge.
Zum nachträglichen Aufspachteln auf Gipskartonplatten ab 12,5 mm. Mit 3D-Oberflächenstruktur für eine höhere Profilstabilität und verbesserte Putzeinbettung.

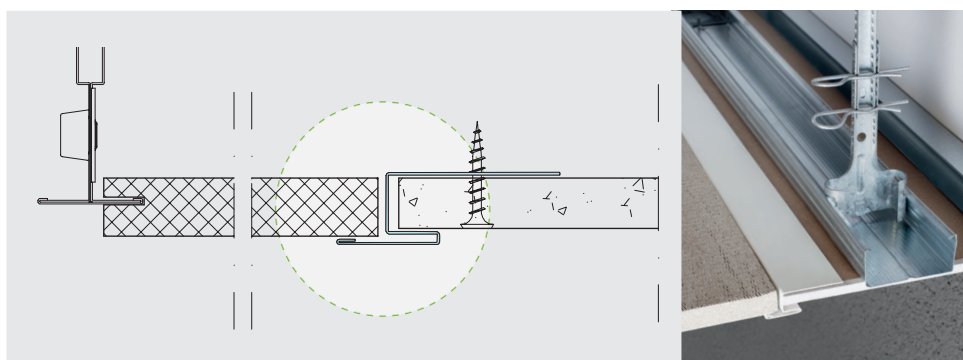
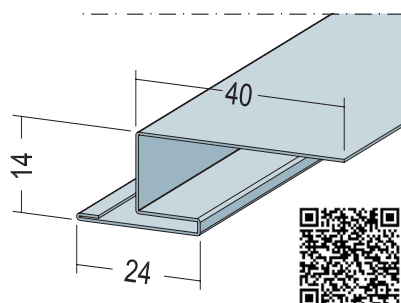
Details

Art.-Nr.	Längen (cm)	Stk pro Packung	a (mm)	GK-Platte (mm)	Schattenfuge (mm)	Werkstoff
1313	250, 300	15	14	12,5	20	Stahl verzinkt
13131	300	15	14	12,5	20	Stahl verzinkt weiß ¹⁾
1315	300	15	16,5	15	20	Stahl verzinkt
1319	250, 300	15	14	12,5	15	Stahl verzinkt
13191	300	15	14	12,5	15	Stahl verzinkt weiß ¹⁾
1325	300	15	26,5	25	20	Stahl verzinkt
1328	300	15	16,5	15	15	Stahl verzinkt
1750	300	20		12,5	20	Stahl verzinkt
1751	300	25	20	12,5	20	Stahl verzinkt
1753	300	25	15	12,5	15	Stahl verzinkt
2263	250	15	14	12,5	20	Edelstahl rostfrei

Legende ¹⁾ Grundbeschichtung weiß



9272 **NEU**

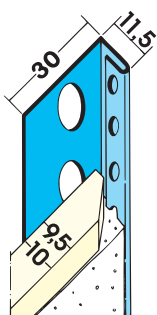
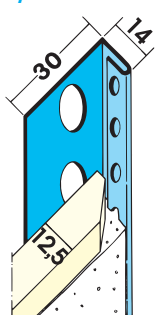
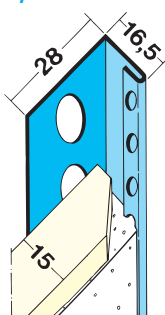
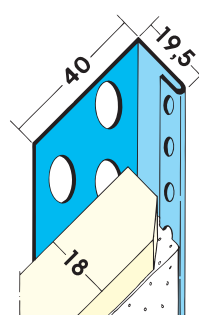
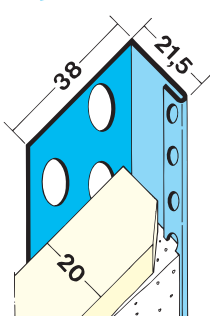
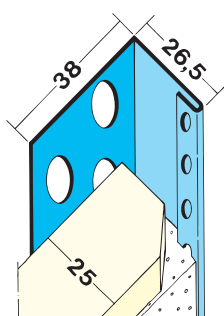
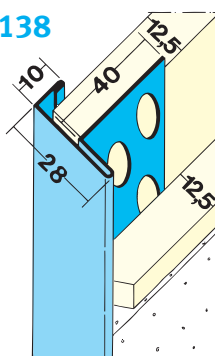


- 1373** Anschlussprofile aus verzinktem Stahlblech mit Spachtellochung und angeformten Schattenfugenschenkeln für 12,5 mm Gipskartonplatten.
- 1374** Anschlussprofile aus verzinktem Stahlblech mit Spachtellochung und angeformten Schattenfugenschenkeln für 15 mm Gipskartonplatten.
- 1375** Anschlussprofile aus verzinktem Stahlblech mit Spachtellochung und angeformten Schattenfugenschenkeln für 18/20 mm Gipskartonplatten.
- 9272** Übergangsprofil für den perfekten Anschluss von Decke und Randfries.

Details

Art.-Nr.	Längen (cm)	Stk pro Packung	GK-Platte (mm)	Werkstoff	Bemerkung
1373	300	10	12,5	Stahl verzinkt	
1374	300	10	15	Stahl verzinkt	
1375	300	10	18/20	Stahl verzinkt	
9272	250	15		Aluminium weiß ¹⁾	

Legende ¹⁾ Grundbeschichtung weiß

1135

1131/11311

1132/11321

1133

1134

1136

1138

1135

Abschlussprofil mit Spachtellochung für 9,5 mm Gipskartonplatten und 10 mm Gipsfaserplatten.

1131/11311

Abschlussprofil mit Spachtellochung für 12,5 mm Gipskartonplatten und 12 mm Gipsfaserplatten.
13111 = Ausführung in weiß und in 300 cm Länge

1132/11321

Abschlussprofil mit Spachtellochung für 15 mm Gipskartonplatten.
11321 = Ausführung in weiß und in 300 cm Länge.

1133

Abschlussprofil mit Spachtellochung für 18 mm Gipskartonplatten.

1134

Abschlussprofil mit Spachtellochung für 20 mm Gipskartonplatten.

1136

Abschlussprofil mit Spachtellochung für 25 mm Gipskartonplatten.

1138

Anschlussprofil für 2 × 12,5 mm Gipskartonplatten.

Details

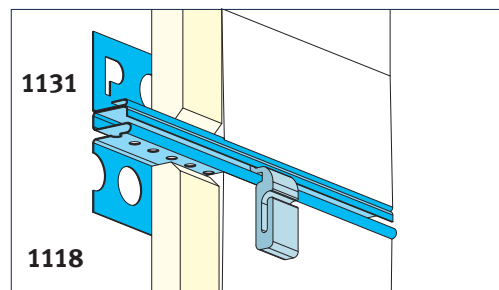
Art.-Nr.	Längen (cm)	Stk pro Packung	GK-Platte (mm)	Werkstoff	Bemerkung
1131	250, 300	25	12,5	Stahl verzinkt	aus Edelstahl: Art.-Nr. 2231
11311	300	25	12,5	Stahl verzinkt weiß ¹⁾	
1132	250, 300	25	15	Stahl verzinkt	aus Edelstahl: Art.-Nr. 2232
11321	300	25	15	Stahl verzinkt weiß ¹⁾	
1133	250, 300	25	18	Stahl verzinkt	aus Edelstahl: Art.-Nr. 2233
1134	250, 300	25	20	Stahl verzinkt	
1135	250, 300	25	9,5	Stahl verzinkt	
1136	250, 300	25	25	Stahl verzinkt	
1138	250	15	12,5	Stahl verzinkt	

Legende ¹⁾ Grundbeschichtung weiß

ZUBEHÖRPROFILE FÜR DEN AUSBAU

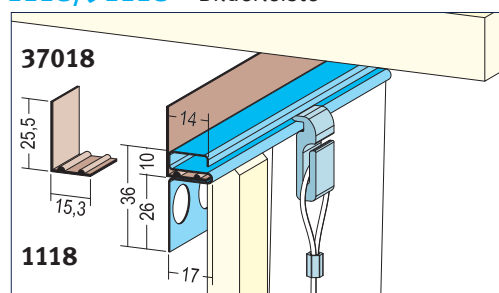
BILDERLEISTEN UND ZUBEHÖR

1118/91118 Bilderleiste



Einbau im Wandbereich mit Abschlussprofil 1131

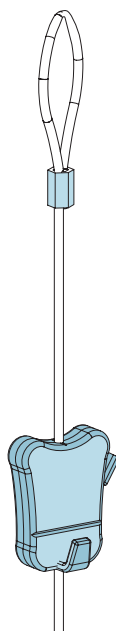
1118/91118 Bilderleiste



Einbau unter der Decke mit Schattenfuge mit Abschlussprofil 37018

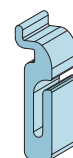
92123/92124

Perlonseil mit Schlaufe



92122 Zipper

92125 Haken



Produktvideo siehe www.protektor.de
Clever bauen, Video schauen.

1118/91118

Bilderleiste aus verzinktem Stahlblech, für 12,5 mm Gipskartonplatten. Beim Einbau in Wandflächen zur Vermeidung von Bewegungsrissen zusätzlich Abschlussprofil 1131 mit einbauen.
Nur für rein statische Belastung. **Max. Belastung: 0,15 kN/lfm. Nicht für Multimediageräte geeignet.**

92123/92124

Perlonseil mit Schlaufe in 100 cm / 200 cm

92122

Zipper als höhenverstellbarer Objekthalter für Perlonseil

Details

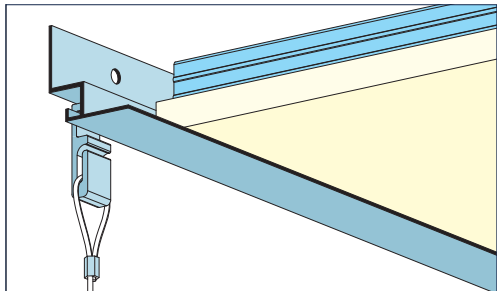
Art.-Nr.	Längen (cm)	Stk pro Packung	GK-Platte (mm)	Werkstoff	Bemerkung
1118	250	15	12,5	Stahl verzinkt	silber
37018	250	25	–	PCV weiß	
91118	250	15	12,5	Aluminium weiß ¹⁾	
92122	–	20	–	Stahl verzinkt	
92123	100	20	–	Perlonseil	
92124	200	20	–	Perlonseil	
92125	–	20	–	Aluminium	

Legende ¹⁾ Grundbeschichtung weiß

ZUBEHÖRPROFILE FÜR DEN AUSBAU

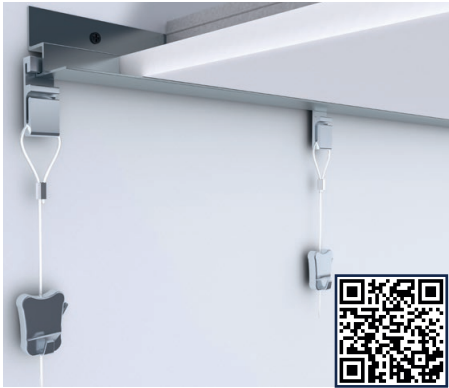
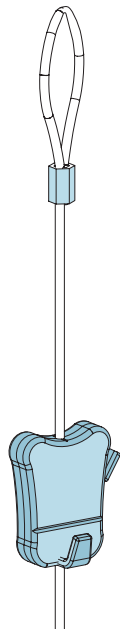
BILDERLEISTE UND ZUBEHÖR

92118 Bilderleiste



Bilderleiste in Form einer Schattenfuge

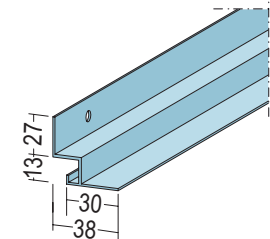
92123/92124 Perlenseil mit Schlaufe



Produktvideo siehe www.protektor.de
Clever bauen, Video schauen.

92122 Zipper als höhenverstellbarer Objekthalter für Perlenseil

92126 Haken



92118

Bilderleiste aus stranggepresstem Aluminium, zur Ausbildung einer Schattenfuge mit der Funktion einer Bilderleiste im Übergang Wand/Decke.

Details

Art.-Nr.	Längen (cm)	Stk pro Packung	GK-Platte (mm)	Werkstoff	Bemerkung
92118	300	24	–	Aluminium	silber
92122	Zipper	20	–	Stahl verzinkt	
92123	100	20	–	Perlenseil	
92124	200	20	–	Perlenseil	
92126	–	20	–	Aluminium	

Legende ¹⁾ Grundbeschichtung weiß

ZUBEHÖRPROFILE FÜR DEN AUSBAU

WERKZEUGE

1451



1452/1454



1453



1451 Handblechschere, verstärkte Ausführung mit Übersetzung und Doppelhärtung, Schneide gezahnt.

1452 Spezialschere für PVC-Profile mit markierter Auflage zum exakten, winkeltgerechten Schneiden der PVC-Profile.

1453 Spezialschere für PVC-Profile zum exakten Schneiden der Anputzdichtleisten.

1454 10 Stück Ersatzklingen für Spezialschere 1452.

Details

Art.-Nr.	Längen (cm)	Stk pro Packung	GK-Platte (mm)	Werkstoff	Bemerkung
1451	—	1	—	—	
1452	—	1	—	—	
1453	—	1	—	—	
1454	—	10	—	—	

PARTNER MIT KOMPETENZ

PUTZ | FASSADE | DACHENTWÄSSERUNG

VERTRIEBSTEAM SÜD

Tel. 07225 / 977-150
Fax 07225 / 9 77-333

VERTRIEBSTEAM NORD

Tel. 07225 / 977-120
Fax 07225 / 977-331

TROCKENBAU

VERTRIEBSTEAM SÜD

Tel. 07225 / 977-130
Fax 07225 / 977-288

VERTRIEBSTEAM NORD

Tel. 07225 / 977-130
Fax 07225 / 977-288

AUSLIEFERUNGSLÄGER

PROTEKTORWERK

Florenz Maisch GmbH & Co. KG
Viktoriastr. 58
76571 Gaggenau
Tel. 07225 / 977-0
Fax 07225 / 977-111

PROTEKTORWERK

Merowingerstr. 15
85551 Kirchheim/bei München
Tel. 089 / 318804-20
Fax 089 / 318804-22

PROTEKTORWERK

Eintrachtstraße 10
15831 Groß Kienitz
Tel. 033708 / 52971-0
Fax 033708 / 52971-9

PROTEKTORWERK

Dachentwässerung
Zusestraße 1
25524 Itzehoe/Holstein
Tel. 04821 / 80407-0
Fax 04821 / 80407-77

WILLEMSSEN GMBH

WERKSVERTRETUNGEN
Konrad-Adenauer-Ring 4
47167 Duisburg-Neumühl
Tel. 0203 / 99576-0
Fax 0203 / 99576-90



Original

Protektor
since 1903

PROTEKTORWERK Florenz Maisch GmbH & Co. KG

Viktoriastraße 58
76571 Gaggenau

Postfach 1420
76554 Gaggenau

Tel. 07225 / 9 77-0
Fax 07225 / 9 77-111

info@protektor.com
www.protektor.com