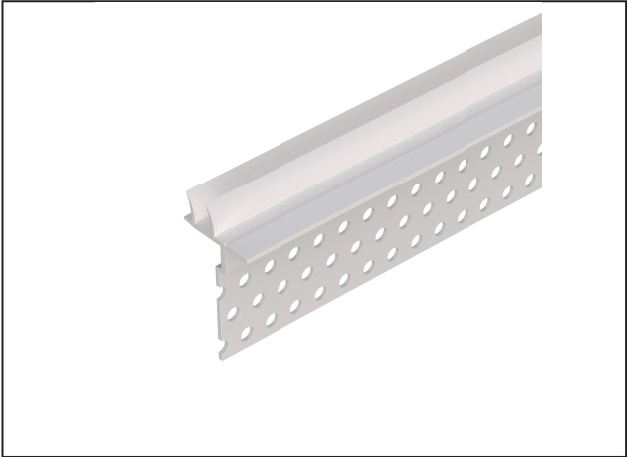
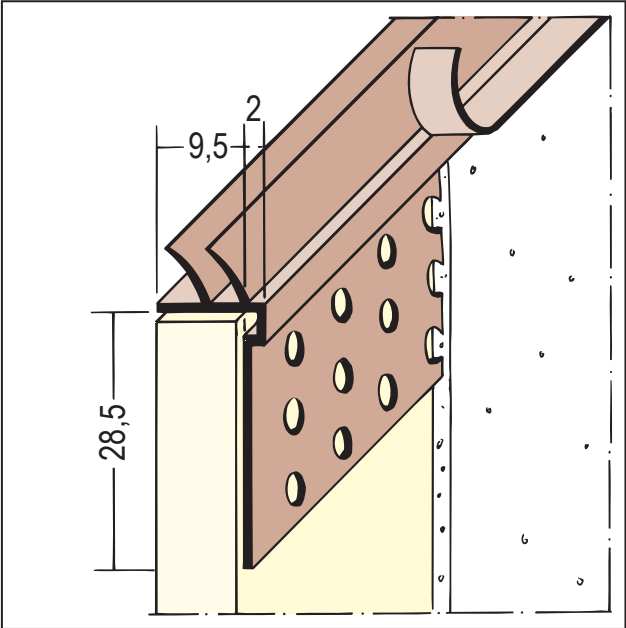


# FICHE TECHNIQUE DU PRODUIT

Profilé de raccord pour cloisons sèches  
de 9,5 mm GK  
Art no. 3784



Statut: 11.12.2025 | 04:29



Désignation	Profilé de raccord pour cloisons sèches de 9,5 mm GK
Description	Profilé de finition en PVC à enduire pour plaques de plâtre à partir de 9,5 mm avec « lèvres d'étanchéité » en PVC souple, pour réaliser un raccord élastique aux composants adjacents, par exemple dans le domaine des raccords coulissants de plafonds ou de murs. La bande de protection détachable protège les composants adjacents contre l'encrassement, par exemple les portes. Le profilé doit en outre être fixé avec des attaches.
Zone de produits	Intérieur
Catégorie de produit	Profilés de conception
Épaisseur de plâtre	1 mm
GK/Plaque	ab 9,5 mm
Traitement	Tous les profils doivent également être fixés avec des clips.
Joint d'ombre	6,5 - 3,5 mm
Numéro de tarif douanier	39162000
Étiquette ouverte	Vente uniquement par unités d'emballage complètes.

N° d'article	Longueur (cm)	Épaisseur d'enduit	Matière	valeur de couleur	Verpackungseinheit
102620	300	1 mm	PVC rigide	10 - blanc	30 UTE / 63 CAR

Cette fiche technique correspond à l'état actuel de développement de nos produits et perd sa validité lors de la publication d'une nouvelle édition. Assurez-vous d'utiliser la dernière édition de cette information. La garantie et la responsabilité sont basées selon nos termes et conditions générales. Veuillez respecter les consignes d'assemblage et de stockage de l'application.

Toutes les informations sans garantie. Modifications techniques réservées. Les illustrations de produits peuvent différer du produit de livraison. Les spécifications d'appel d'offres, les instructions d'installation et les déclarations de performance (si requis par la loi) peuvent être trouvées sur notre page d'accueil. S'il vous plaît respecter l'environnement pour une élimination appropriée!