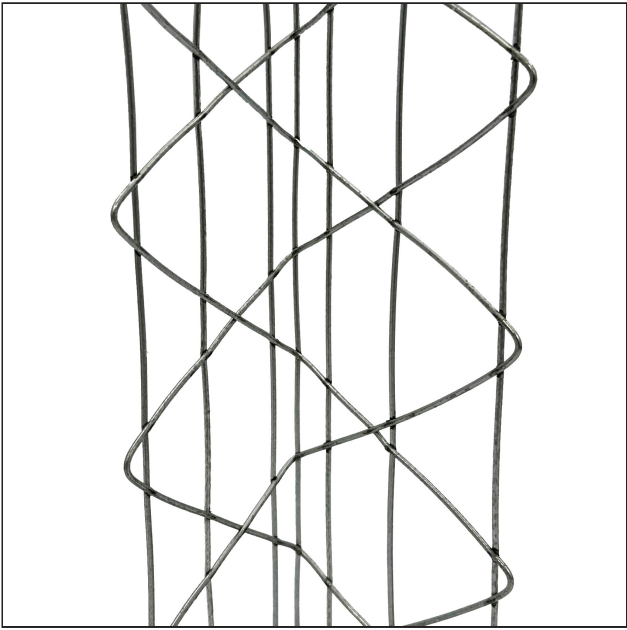
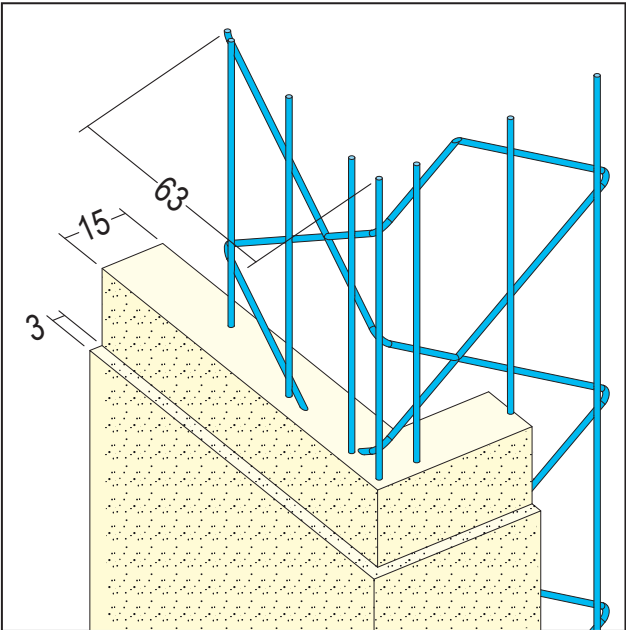


FICHE TECHNIQUE DU PRODUIT

Angle de redressement de fil pour enduits int. et ext. (APS)
de 15 mm
Art no. 11541



Statut: 13.12.2025 | 16:34



Désignation	Angle de redressement de fil pour enduits int. et ext. (APS) de 15 mm
Description	Cornière à fils en acier galvanisé, pour enduits intérieurs et extérieurs à partir de 15 mm.
Zone de produits	Enduits intérieurs Enduits extérieur
Catégorie de produit	Cornières d'angle
Types de mortier	Enduit au silicate, Plâtre isolant, Dépôt de plâtre, Mortiers de plâtre et mortiers contenant du plâtre, Plâtre, Enduit à la chaux, Lime ciment de plâtre
Épaisseur de plâtre	15 mm
Norme EN	EN 13658-2
Galvanisation	200 g/m²
Réaction au feu	A1
Traitement	Les bords de la cornière à fils doivent être recouverts d'au moins 3 mm d'enduit de finition minéral.
Numéro de tarif douanier	73262000
Étiquette ouverte	Vente uniquement par unités d'emballage complètes.

N° d'article	Longueur (cm)	Épaisseur d'enduit	Matière	valeur de couleur	Verpackungseinheit
115424	260	15 mm	Acier, galvanisé		40 UTE / 56 CAR
115503	275	15 mm	Acier, galvanisé		40 UTE / 56 CAR
115425	295	15 mm	Acier, galvanisé		40 UTE / 56 CAR

Cette fiche technique correspond à l'état actuel de développement de nos produits et perd sa validité lors de la publication d'une nouvelle édition. Assurez-vous d'utiliser la dernière édition de cette information. La garantie et la responsabilité sont basées selon nos termes et conditions générales. Veuillez respecter les consignes d'assemblage et de stockage de l'application.

Toutes les informations sans garantie. Modifications techniques réservées. Les illustrations de produits peuvent différer du produit de livraison. Les spécifications d'appel d'offres, les instructions d'installation et les déclarations de performance (si requis par la loi) peuvent être trouvées sur notre page d'accueil. S'il vous plaît respecter l'environnement pour une élimination appropriée!