

FICHE TECHNIQUE DU PRODUIT

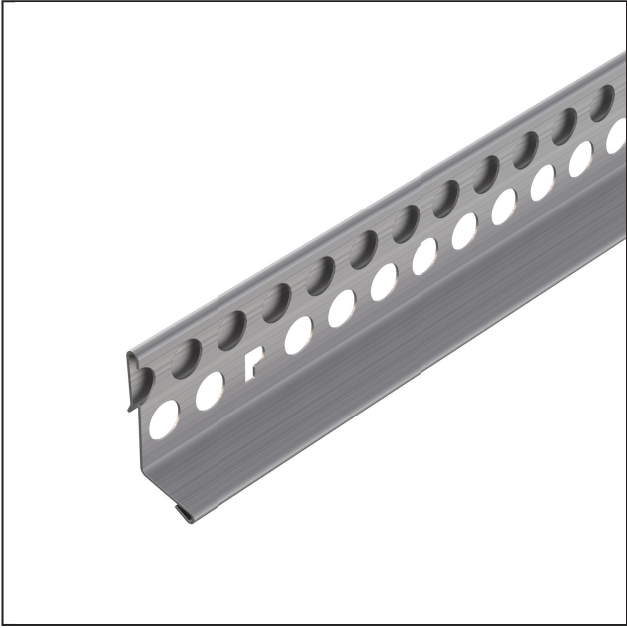
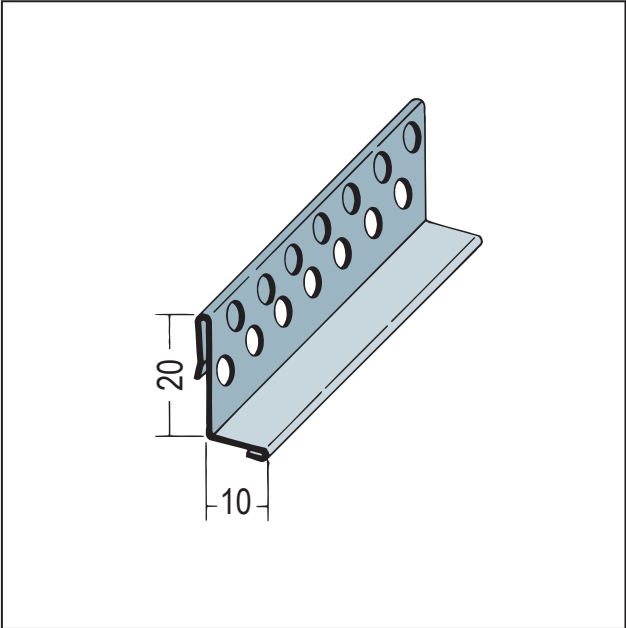
Profilé de départ pour isolation thermique

10 mm

Art no. 9121



Statut: 10.12.2025 | 14:32



Désignation	Profilé de départ pour isolation thermique 10 mm
Description	Profilé à enficher en aluminium pour enduit extérieur, à accrocher ou enficher sur des profils de socle en auge.
Zone de produits	Isolation thermique
Catégorie de produit	Profilés de base
Épaisseur de plâtre	10 mm
Épaisseur du matériau	0,45 mm
Réaction au feu	A1
Numéro de tarif douanier	76042990
Étiquette ouverte	Vente uniquement par unités d'emballage complètes.

N° d'article	Longueur (cm)	Épaisseur d'enduit	Matière	valeur de couleur	Verpackungseinheit
103662	250	10 mm	Aluminium naturel		20 UTE / 156 BTS

Cette fiche technique correspond à l'état actuel de développement de nos produits et perd sa validité lors de la publication d'une nouvelle édition. Assurez-vous d'utiliser la dernière édition de cette information. La garantie et la responsabilité sont basées selon nos termes et conditions générales. Veuillez respecter les consignes d'assemblage et de stockage de l'application.

Toutes les informations sans garantie. Modifications techniques réservées. Les illustrations de produits peuvent différer du produit de livraison. Les spécifications d'appel d'offres, les instructions d'installation et les déclarations de performance (si requis par la loi) peuvent être trouvées sur notre page d'accueil. S'il vous plaît respecter l'environnement pour une élimination appropriée!