

# FICHE TECHNIQUE DU PRODUIT

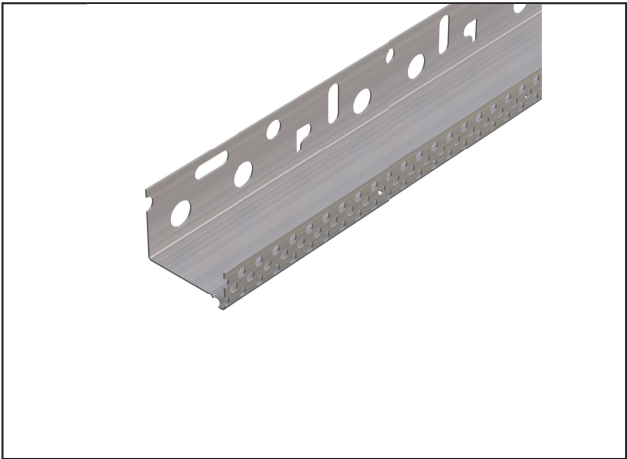
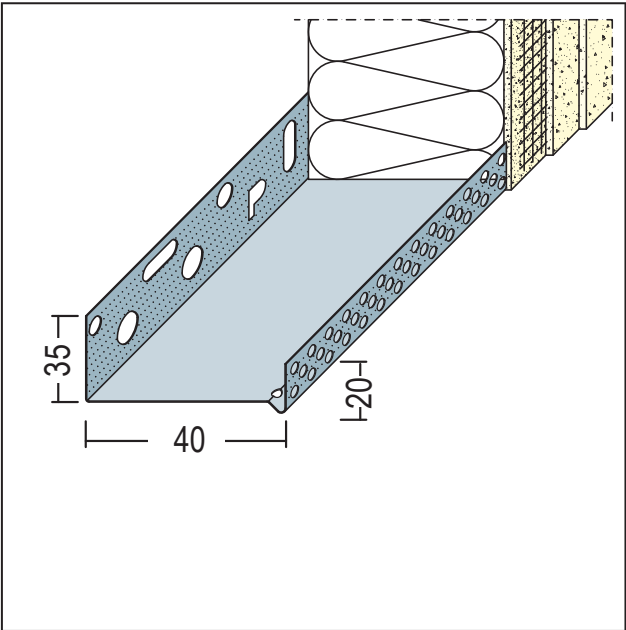
Profilé de départ pour isolation thermique

40 mm, Alu

Art no. 90804



Statut: 11.04.2024 | 12:04



Désignation	Profilé de départ pour isolation thermique 40 mm, Alu
Description	Profilé de socle en aluminium pour enduit architectural.
Zone de produits	Isolation thermique
Catégorie de produit	Profilés de base
Matière	Aluminium naturel
Épaisseur du matériau	0,8 mm
Longueur du produit	250 cm
Hauteur du produit en mm	35 mm
Paquet	10 UTE / 96 BTS
Remarque	Revêtement par pulvérisation selon spécification RAL disponible en supplément. Remarque d'utilisation : Placer la branche de fixation de la partie inférieure de la combinaison sur le bord supérieur du panneau isolant, qui est parallèle et à la même hauteur que le joint ou le palier coulissant dans la structure, et l'enduire d'un peu de colle. Une bande de polystyrène d'environ 8 mm d'épaisseur avec une bande précomprimée est placée sur la partie inférieure. Placer le profilé de socle sur les bandes de polystyrène et le fixer au substrat. Après la pose des panneaux isolants, accrocher le profilé à enficher perforé. Installer les barres profilées pour qu'elles soient décalées les unes par rapport aux autres. Les pièces inférieures et les profilés à enficher perforés sont adaptés aux structures à enduit organique et minéral.

Cette fiche technique correspond à l'état actuel de développement de nos produits et perd sa validité lors de la publication d'une nouvelle édition. Assurez-vous d'utiliser la dernière édition de cette information. La garantie et la responsabilité sont basées selon nos termes et conditions générales. Veuillez respecter les consignes d'assemblage et de stockage de l'application.

Toutes les informations sans garantie. Modifications techniques réservées. Les illustrations de produits peuvent différer du produit de livraison. Les spécifications d'appel d'offres, les instructions d'installation et les déclarations de performance (si requis par la loi) peuvent être trouvées sur notre page d'accueil. S'il vous plaît respecter l'environnement pour une élimination appropriée!