

# FICHE TECHNIQUE DU PRODUIT

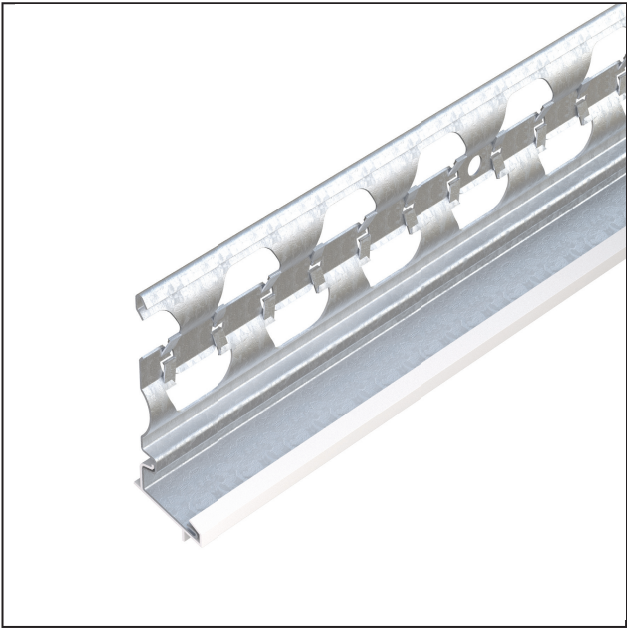
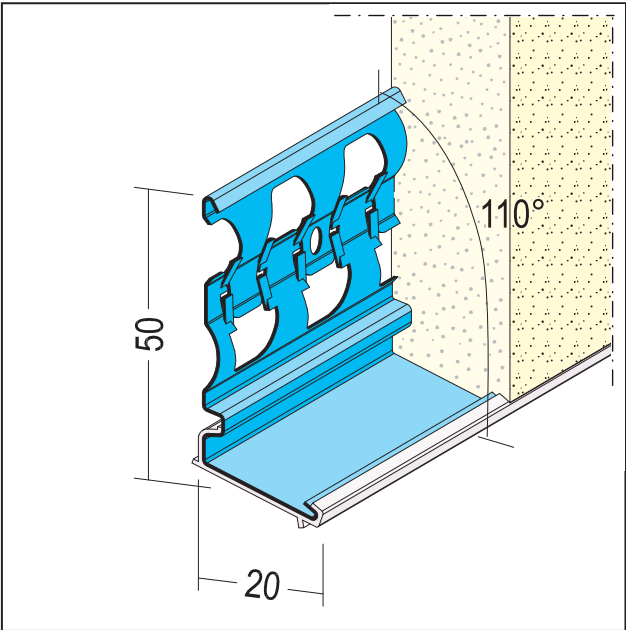
Profilé de départ pour enduits extérieurs

20 mm

Art no. 1229



Statut: 11.12.2025 | 12:37



Désignation	Profilé de départ pour enduits extérieurs 20 mm
Description	Profilé de socle en tôle en acier galvanisé, avec revêtement en PVC pour enduits extérieur à partir de 20 mm. Avec une position angulaire de 110° pour obtenir un larmier efficace. Le revêtement en PVC protège contre l'abrasion et la corrosion.
Zone de produits	Enduits extérieur
Catégorie de produit	Profilés de base
Types de mortier	Enduit au silicate, Plâtre isolant, Dépôt de plâtre, Enduit à la chaux, Lime ciment de plâtre
Épaisseur de plâtre	20 mm
Norme EN	EN 13658-2
Position Angulaire	110°
Réaction au feu	E
Brochure	* Fiche technique Planification et application des profilés métalliques pour enduits ; éditeur : Association professionnelle européenne Europrofiles, <a href="http://www.europrofiles.com">www.europrofiles.com</a> * Fiche technique Planification et application des profilés métalliques pour enduits ; éditeur : Association professionnelle européenne Europrofiles, <a href="http://www.europrofiles.com">www.europrofiles.com</a> * Fiche technique Chantiers d'hiver ; éditeur : Bundesverband der Gipsindustrie e.V., <a href="http://www.gips.de">www.gips.de</a>
Numéro de tarif douanier	73269060
Étiquette ouverte	Vente uniquement par unités d'emballage complètes.

N° d'article	Longueur (cm)	Épaisseur d'enduit	Matière	valeur de couleur	Verpackungseinheit
107545	250	20 mm	Acier galvanisé avec revêtement en PVC	10 - blanc	25 UTE / 40 BTS
107546	300	20 mm	Acier galvanisé avec revêtement en PVC	10 - blanc	25 UTE / 40 BTS

# FICHE TECHNIQUE DU PRODUIT

Profilé de départ pour enduits extérieurs

20 mm

Art no. 1229



Cette fiche technique correspond à l'état actuel de développement de nos produits et perd sa validité lors de la publication d'une nouvelle édition. Assurez-vous d'utiliser la dernière édition de cette information. La garantie et la responsabilité sont basées selon nos termes et conditions générales. Veuillez respecter les consignes d'assemblage et de stockage de l'application.

Toutes les informations sans garantie. Modifications techniques réservées. Les illustrations de produits peuvent différer du produit de livraison. Les spécifications d'appel d'offres, les instructions d'installation et les déclarations de performance (si requis par la loi) peuvent être trouvées sur notre page d'accueil. S'il vous plaît respecter l'environnement pour une élimination appropriée!