

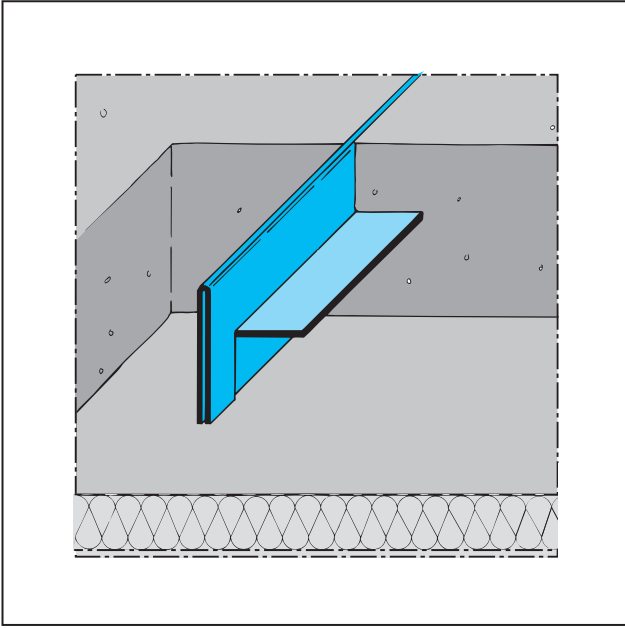
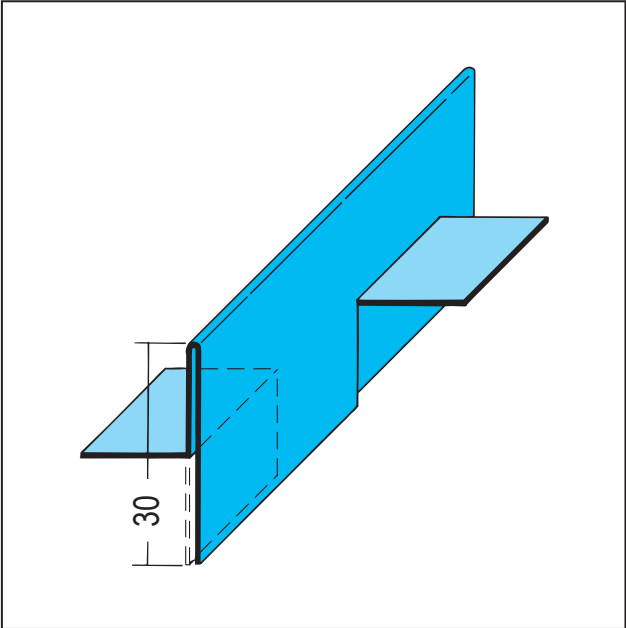
FICHE TECHNIQUE DU PRODUIT

Profilé pour joint de retrait chapes galvanisé

Art no. 1116



Statut: 16.12.2025 | 20:02



Désignation	Profilé pour joint de retrait chapes galvanisé
Description	Le profilé de joint de retrait n° 1116 pour chapes est utilisé pour créer des joints de retrait propres et droits. Le profilé de joint de retrait bloque les plaques de chape dans une certaine mesure.
Zone de produits	Béton / chape
Catégorie de produit	Joint profilés
Largeur (mm)	2 mm
Hauteur du produit en mm	30 mm
Numéro de tarif douanier	73269060
Instructions de traitement	L'installation a lieu pendant la pose de la chape. Nivelier le profilé à la hauteur désirée. Lors de l'installation des profilés, il est important de les installer horizontalement/verticalement afin d'assurer une couverture à hauteur uniforme des branches. Le côté fermé doit être installé vers le haut.
Étiquette ouverte	Vente uniquement par unités d'emballage complètes.

N° d'article	Longueur (cm)	Épaisseur d'enduit	Matière	valeur de couleur	Verpackungseinheit
100001	200		Acier, galvanisé		15 UTE / 48 BTS

Cette fiche technique correspond à l'état actuel de développement de nos produits et perd sa validité lors de la publication d'une nouvelle édition. Assurez-vous d'utiliser la dernière édition de cette information. La garantie et la responsabilité sont basées selon nos termes et conditions générales. Veuillez respecter les consignes d'assemblage et de stockage de l'application.

Toutes les informations sans garantie. Modifications techniques réservées. Les illustrations de produits peuvent différer du produit de livraison. Les spécifications d'appel d'offres, les instructions d'installation et les déclarations de performance (si requis par la loi) peuvent être trouvées sur notre page d'accueil. S'il vous plaît respecter l'environnement pour une élimination appropriée!