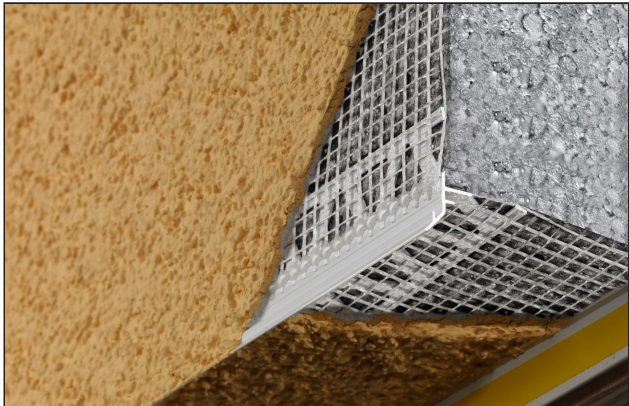
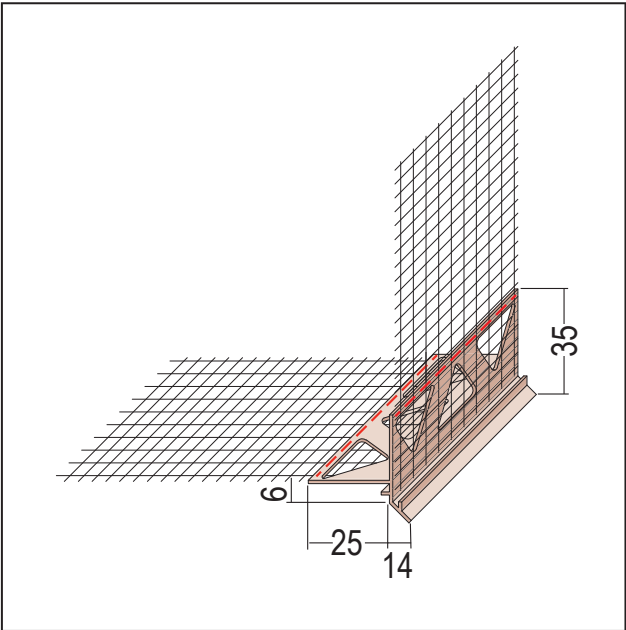


FICHE TECHNIQUE DU PRODUIT

Profilé goutte d'eau pour isolation thermique
14 mm, 100 x 100 mm
Art no. 37942



Statut: 11.12.2025 | 04:24



Désignation	Profilé goutte d'eau pour isolation thermique 14 mm, 100 x 100 mm
Description	Profilé à larmier pour obtenir une finition propre dans les constructions d'acrotère isolées ou les sous-couches de balcon, p.ex. pour les passages isolés, les dessous de balcons et de linteaux de fenêtres. Branche à enduire avec une bande de tissu de fibre de verre cousue résistante aux alcalis.
Zone de produits	Isolation thermique
Catégorie de produit	Profilés de connexion et de fin
Épaisseur de plâtre	14 mm
Poids surfacique	160 g/m²
Ouverture de maille	4 x 4 mm
Remarque	Saillie unilatérale des tissus de 10 cm à la fin de la barre.
Numéro de tarif douanier	39269097
Étiquette ouverte	Vente uniquement par unités d'emballage complètes.

N° d'article	Longueur (cm)	Épaisseur d'enduit	Matière	valeur de couleur	Verpackungseinheit
114618	250	14 mm	PVC rigide avec treillis en fibre de verre	10 - blanc	20 UTE / 13 CAR

Cette fiche technique correspond à l'état actuel de développement de nos produits et perd sa validité lors de la publication d'une nouvelle édition. Assurez-vous d'utiliser la dernière édition de cette information. La garantie et la responsabilité sont basées selon nos termes et conditions générales. Veuillez respecter les consignes d'assemblage et de stockage de l'application.

Toutes les informations sans garantie. Modifications techniques réservées. Les illustrations de produits peuvent différer du produit de livraison. Les spécifications d'appel d'offres, les instructions d'installation et les déclarations de performance (si requis par la loi) peuvent être trouvées sur notre page d'accueil. S'il vous plaît respecter l'environnement pour une élimination appropriée!