

FICHE TECHNIQUE DU PRODUIT

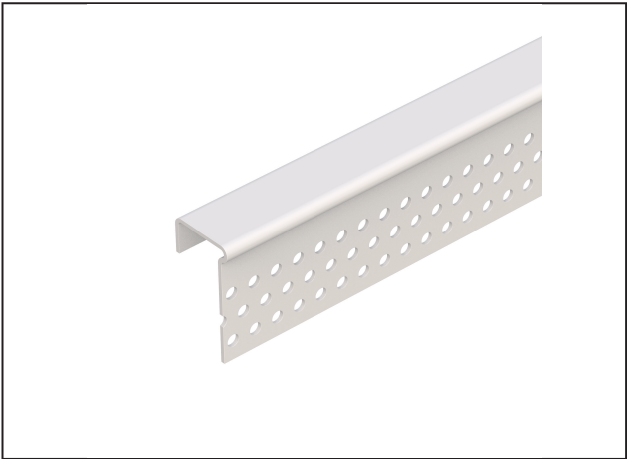
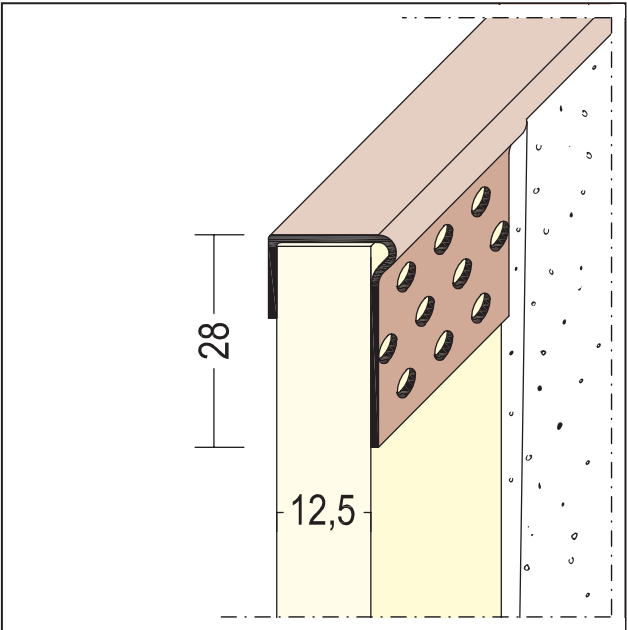
Profilé d'insertion pour cloisons sèches

12,5 mm GK

Art no. 3787



Statut: 11.12.2025 | 04:28



Désignation	Profilé d'insertion pour cloisons sèches 12,5 mm GK
Description	« Profilé Göppinger » et profilé d'encadrement en PVC en un ! Les profilés doivent en outre être fixés avec des attaches galvanisées.
Zone de produits	Intérieur
Catégorie de produit	Profilés de remplissage
Épaisseur de plâtre	2 mm
GK/Plaque	12,5 mm
Traitement	Tous les profilés doivent en outre être fixés avec des attaches pour éviter qu'ils ne reviennent à leur position initiale.
Numéro de tarif douanier	39162000
Étiquette ouverte	Vente uniquement par unités d'emballage complètes.

N° d'article	Longueur (cm)	Épaisseur d'enduit	Matière	valeur de couleur	Verpackungseinheit
102295	305	2 mm	PVC rigide	10 - blanc	50 UTE / 80 CAR

Cette fiche technique correspond à l'état actuel de développement de nos produits et perd sa validité lors de la publication d'une nouvelle édition. Assurez-vous d'utiliser la dernière édition de cette information. La garantie et la responsabilité sont basées selon nos termes et conditions générales. Veuillez respecter les consignes d'assemblage et de stockage de l'application.

Toutes les informations sans garantie. Modifications techniques réservées. Les illustrations de produits peuvent différer du produit de livraison. Les spécifications d'appel d'offres, les instructions d'installation et les déclarations de performance (si requis par la loi) peuvent être trouvées sur notre page d'accueil. S'il vous plaît respecter l'environnement pour une élimination appropriée!