

FICHE TECHNIQUE DU PRODUIT

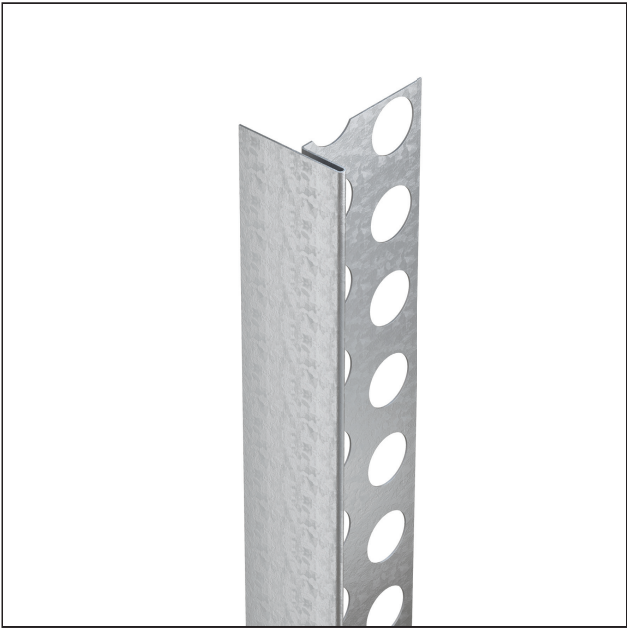
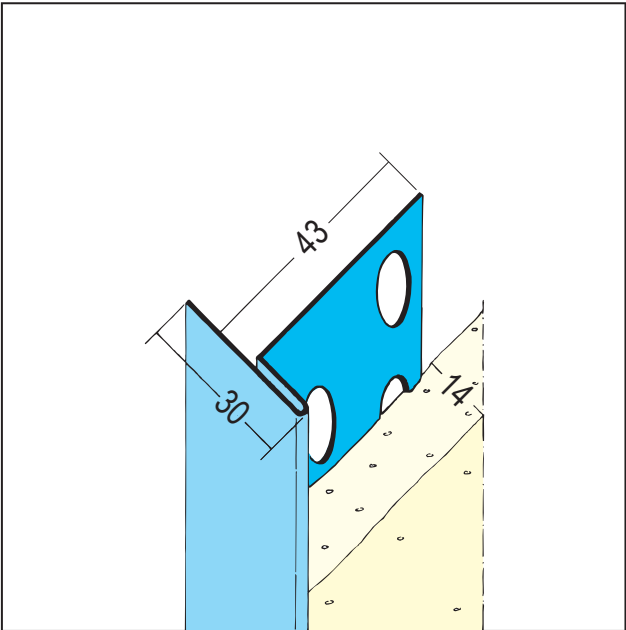
Profilé d'arrêt pour enduit intérieur

14 mm

Art no. 1321



Statut: 11.12.2025 | 12:19



Désignation	Profilé d'arrêt pour enduit intérieur 14 mm
Description	PROTEKTOR Profilé de raccordement à joint creux en acier galvanisé, pour enduit intérieur à partir de 14 mm. Joints creux (par exemple sur des cadres en bois, des colombages, etc.) dans différentes largeurs. Profilés de finition pour la délimitation de surfaces d'enduit saillantes.
Zone de produits	Enduits intérieurs
Catégorie de produit	Profilés d'arrêt
Types de mortier	Enduit au silicate, Plâtre isolant, Dépôt de plâtre, Mortiers de plâtre et mortiers contenant du plâtre, Plâtre, Enduit à la chaux, Lime ciment de plâtre
Épaisseur de plâtre	14 mm
Norme EN	EN 13658-1
Galvanisation	Z 275
Réaction au feu	A1
Brochure	* Fiche technique Planification et application des profilés métalliques pour enduits ; éditeur : Association professionnelle européenne Europrofiles, www.europrofiles.com * Fiche technique Planification et application des profilés métalliques pour enduits ; éditeur : Association professionnelle européenne Europrofiles, www.europrofiles.com * Fiche technique Chantiers d'hiver ; éditeur : Bundesverband der Gipsindustrie e.V., www.gips.de
Numéro de tarif douanier	72169180
Étiquette ouverte	Vente uniquement par unités d'emballage complètes.

N° d'article	Longueur (cm)	Épaisseur d'enduit	Matériau	valeur de couleur	Verpackungseinheit
101276	300	14 mm	Acier, galvanisé		15 UTE / 65 BTS

Cette fiche technique correspond à l'état actuel de développement de nos produits et perd sa validité lors de la publication d'une nouvelle édition. Assurez-vous d'utiliser la dernière édition de cette information. La garantie et la responsabilité sont basées selon nos termes et conditions générales. Veuillez respecter les consignes d'assemblage et de stockage de l'application.

FICHE TECHNIQUE DU PRODUIT

Profilé d'arrêt pour enduit intérieur

14 mm

Art no. 1321



Toutes les informations sans garantie. Modifications techniques réservées. Les illustrations de produits peuvent différer du produit de livraison. Les spécifications d'appel d'offres, les instructions d'installation et les déclarations de performance (si requis par la loi) peuvent être trouvées sur notre page d'accueil. S'il vous plaît respecter l'environnement pour une élimination appropriée!