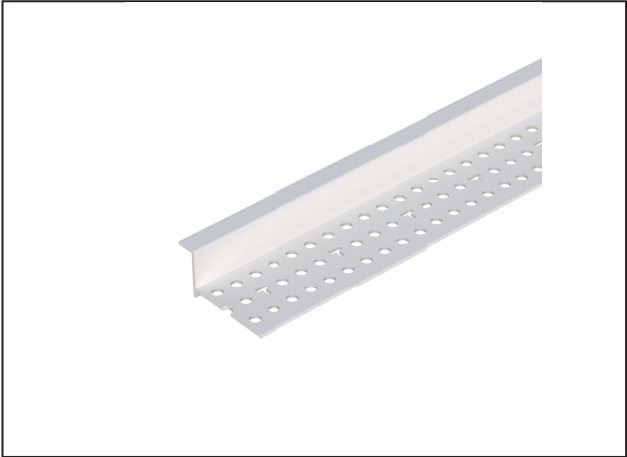
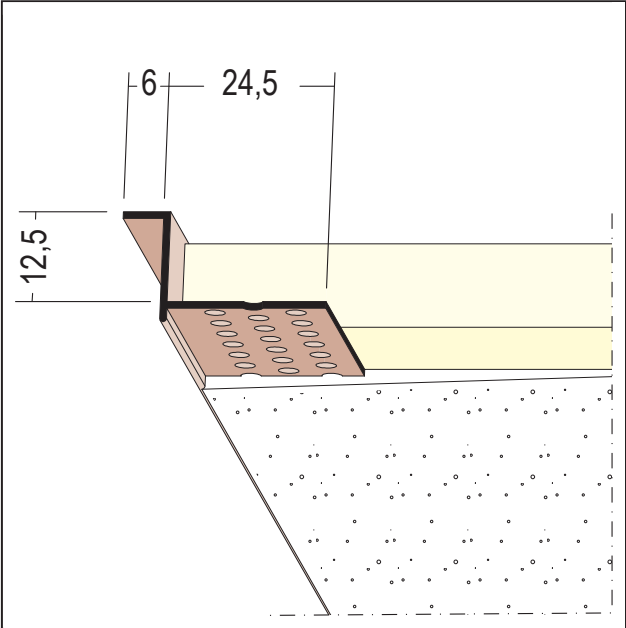


# FICHE TECHNIQUE DU PRODUIT

Profilé de raccord pour cloisons sèches  
de 12,5 mm GK  
Art no. 37814



Statut: 12.04.2024 | 12:04



|                      |  |
|----------------------|--|
| Désignation          | Profilé de raccord pour cloisons sèches de 12,5 mm GK  |
| Description          | Profilé de finition en PVC avec joint creux de 6 mm. Pour réaliser des finitions enduites d'un côté, par exemple dans le domaine des raccords coulissants de plafonds ou de murs, pour les plaques de plâtre de 12,5 mm. |
| Zone de produits     | Intérieur  |
| Catégorie de produit | Profilés de conception   |
| Épaisseur de plâtre  | 2 mm   |
| Matière              | PVC dur  |
| GK/Plaque            | ab 12,5 mm   |
| Longueur du produit  | 305 cm   |
| Couleur              | 10, blanc  |
| Traitement           | Tous les profils doivent également être fixés avec des clips.  |
| Paquet               | 50 UTE / 80 CAR  |
| Joint d'ombre        | 6 mm   |

Cette fiche technique correspond à l'état actuel de développement de nos produits et perd sa validité lors de la publication d'une nouvelle édition. Assurez-vous d'utiliser la dernière édition de cette information. La garantie et la responsabilité sont basées selon nos termes et conditions générales. Veuillez respecter les consignes d'assemblage et de stockage de l'application.

Toutes les informations sans garantie. Modifications techniques réservées. Les illustrations de produits peuvent différer du produit de livraison. Les spécifications d'appel d'offres, les instructions d'installation et les déclarations de performance (si requis par la loi) peuvent être trouvées sur notre page d'accueil. S'il vous plaît respecter l'environnement pour une élimination appropriée!