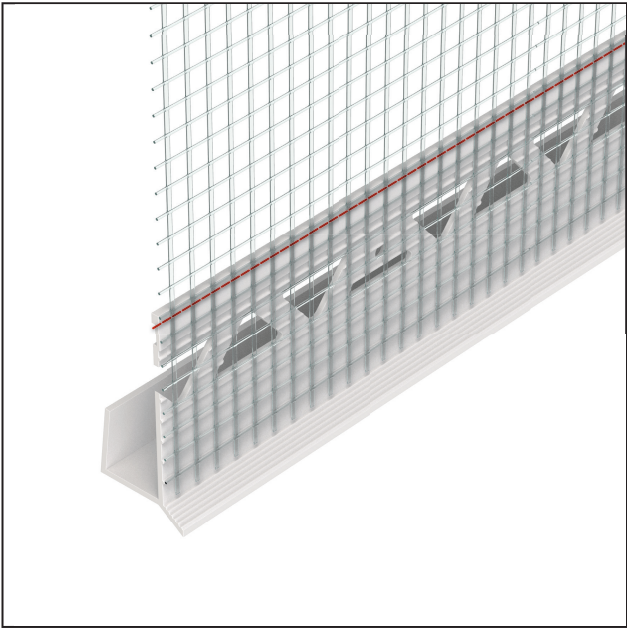
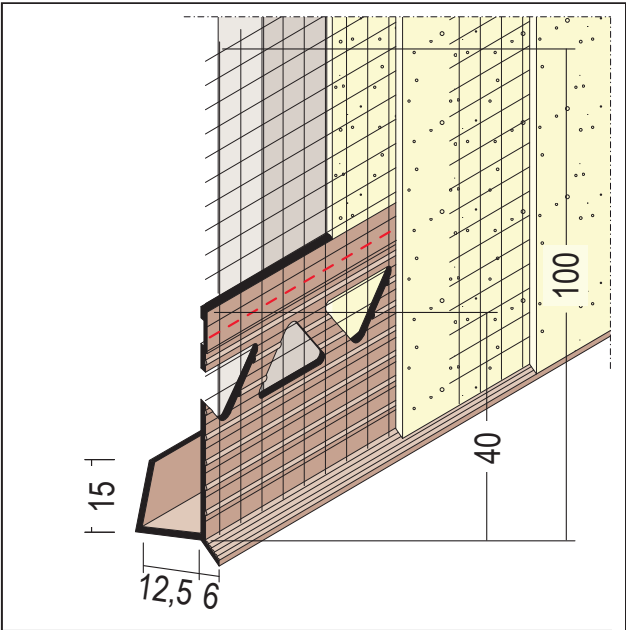


FICHE TECHNIQUE DU PRODUIT

Profilè de frontière avec tissu et goutte d'eau
12,5 mm / 6 mm
Art no. 37155



Statut: 13.12.2025 | 20:19



Désignation	Profilè de frontière avec tissu et goutte d'eau 12,5 mm / 6 mm
Description	Profilè de bordure en PVC avec larmier, avec tissu résistant aux alcalis, pour une utilisation horizontale, pour une épaisseur de panneau de 12,5 mm et une structure d'enduit de 6 mm. Comme revêtement de bord coupé pour murs-rideaux enduits, par ex. B. dans le linteau ou la base de la fenêtre.
Zone de produits	Enduits intérieurs Enduits extérieur
Catégorie de produit	Base en plâtre
Épaisseur de plâtre	6 mm
Largeur du produit	12,5 mm
Hauteur du produit en mm de l'ouverture	40 mm
Numéro de tarif douanier	39269097
Étiquette ouverte	Vente uniquement par unités d'emballage complètes.

N° d'article	Longueur (cm)	Épaisseur d'enduit	Matière	valeur de couleur	Verpackungseinheit
118868	250	6 mm	PVC rigide avec treillis en fibre de verre	10 - blanc	25 UTE / 20 CAR

Cette fiche technique correspond à l'état actuel de développement de nos produits et perd sa validité lors de la publication d'une nouvelle édition. Assurez-vous d'utiliser la dernière édition de cette information. La garantie et la responsabilité sont basées selon nos termes et conditions générales. Veuillez respecter les consignes d'assemblage et de stockage de l'application.

Toutes les informations sans garantie. Modifications techniques réservées. Les illustrations de produits peuvent différer du produit de livraison. Les spécifications d'appel d'offres, les instructions d'installation et les déclarations de performance (si requis par la loi) peuvent être trouvées sur notre page d'accueil. S'il vous plaît respecter l'environnement pour une élimination appropriée!