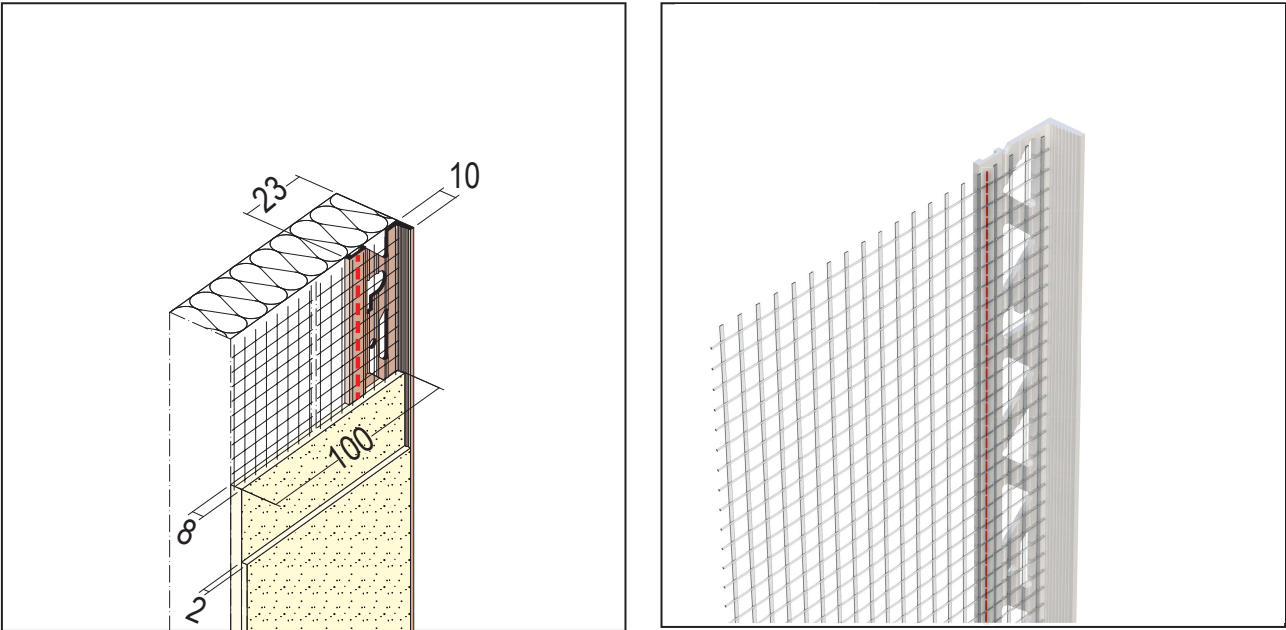


Statut: 18.06.2024 | 12:06



Désignation	Profilé d'arrêt avec tissu pour isolation thermique 10 mm
Description	Profilé de finition d'enduit en PVC, avec tissu en fibre de verre résistant aux alcalis cousu, pour épaisseurs d'enduit de 10 mm sur l'isolation thermique.
Zone de produits	Isolation thermique
Catégorie de produit	Profilés de connexion et de fin
Épaisseur de plâtre	10 mm
Matière	PVC dur avec tissu de fibre de verre
Longueur du produit	250 cm
Poids surfacique	160 g/m²
Ouverture de maille	4 x 4 mm
Couleur	10, blanc
Paquet	40 UTE / 40 CAR
Remarque	Saillie unilatérale des tissus de 10 cm à la fin de la barre.

Cette fiche technique correspond à l'état actuel de développement de nos produits et perd sa validité lors de la publication d'une nouvelle édition. Assurez-vous d'utiliser la dernière édition de cette information. La garantie et la responsabilité sont basées selon nos termes et conditions générales. Veuillez respecter les consignes d'assemblage et de stockage de l'application.

Toutes les informations sans garantie. Modifications techniques réservées. Les illustrations de produits peuvent différer du produit de livraison. Les spécifications d'appel d'offres, les instructions d'installation et les déclarations de performance (si requis par la loi) peuvent être trouvées sur notre page d'accueil. S'il vous plaît respecter l'environnement pour une élimination appropriée!