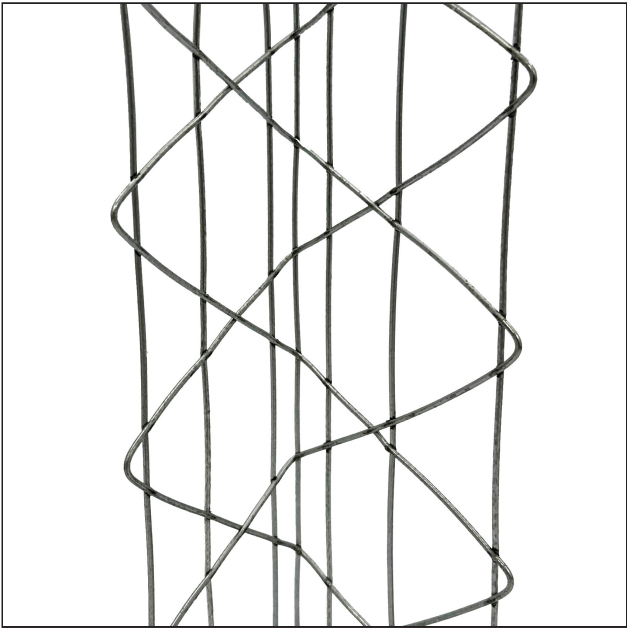
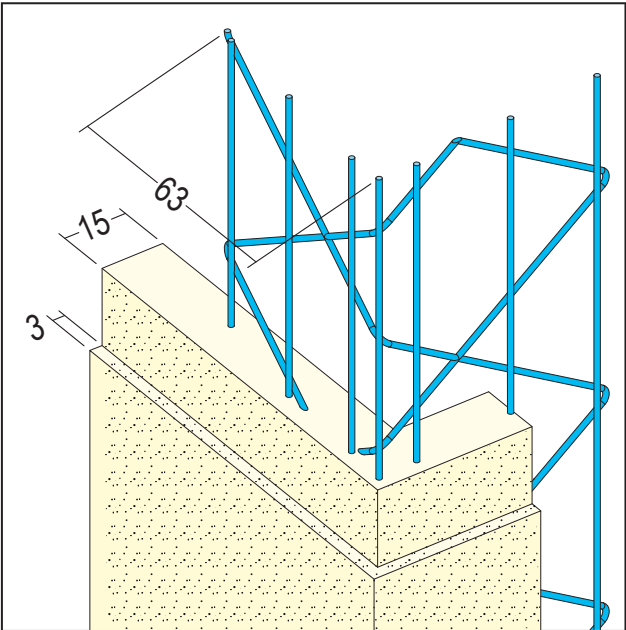


FICHE TECHNIQUE DU PRODUIT

Angle de redressement de fil pour extérieurs (APS)
de 15 mm
Art no. 11541



Statut: 11.10.2024 | 01:10



Désignation	Angle de redressement de fil pour extérieurs (APS) de 15 mm
Description	Cornière à fils en acier galvanisé, pour enduits intérieurs et extérieurs à partir de 15 mm.
Zone de produits	Enduits intérieurs Enduits extérieur
Catégorie de produit	Cornières d'angle
Types de mortier	Enduit au silicate, Plâtre isolant, Dépôt de plâtre, Mortiers de plâtre et mortiers contenant du plâtre, Plâtre, Enduit à la chaux, Lime ciment de plâtre
Épaisseur de plâtre	15 mm
Matière	Acier, galvanisé
Norme EN	EN 13658-2
Galvanisation	200 g/m²
Longueur du produit	260 cm; 275 cm; 295 cm
Réaction au feu	A1
Traitement	Les bords de la cornière à fils doivent être recouverts d'au moins 3 mm d'enduit de finition minéral.
Paquet	40 UTE / 56 CAR

Cette fiche technique correspond à l'état actuel de développement de nos produits et perd sa validité lors de la publication d'une nouvelle édition. Assurez-vous d'utiliser la dernière édition de cette information. La garantie et la responsabilité sont basées selon nos termes et conditions générales. Veuillez respecter les consignes d'assemblage et de stockage de l'application.

Toutes les informations sans garantie. Modifications techniques réservées. Les illustrations de produits peuvent différer du produit de livraison. Les spécifications d'appel d'offres, les instructions d'installation et les déclarations de performance (si requis par la loi) peuvent être trouvées sur notre page d'accueil. S'il vous plaît respecter l'environnement pour une élimination appropriée!