

# FICHE TECHNIQUE DU PRODUIT

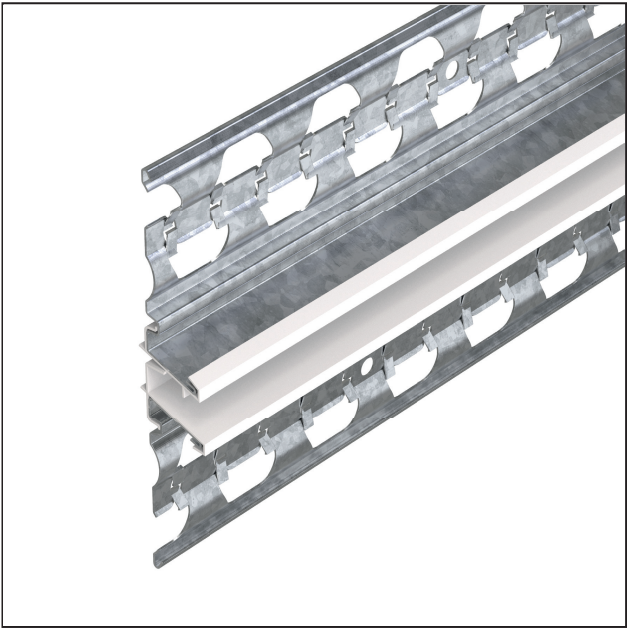
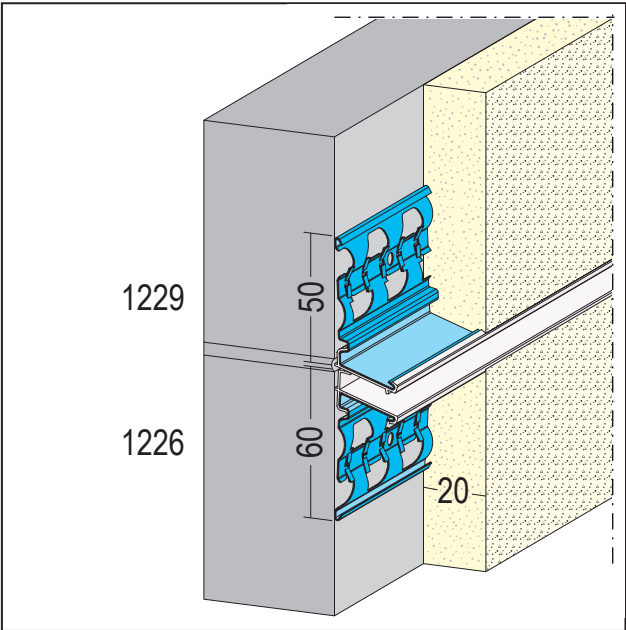
Profilé de joint pour enduits extérieurs

20 mm

Art no. 1226



Statut: 11.10.2024 | 01:10



Désignation	Profilé de joint pour enduits extérieurs 20 mm
Description	Profilé de joint à palier coulissant en acier galvanisé, avec revêtement en PVC pour enduits intérieurs et extérieurs à partir de 20 mm. Le revêtement en PVC protège contre l'abrasion et la corrosion. Le profilé de joint à palier coulissant se compose de la partie inférieure 1226 et de la partie supérieure profilé de socle 1229.
Zone de produits	Enduits extérieur
Catégorie de produit	Joint profilés
Types de mortier	Enduit au silicate, Plâtre isolant, Dépôt de plâtre, Enduit à la chaux, Lime ciment de plâtre
Épaisseur de plâtre	20 mm
Matière	Acier galvanisé avec revêtement en PVC
Norme EN	EN 13658-2
Longueur du produit	300 cm
Réaction au feu	E
Couleur	10, blanc
Traitement	Positionnez le bord supérieur du profilé 1226 au ras du palier lisse. Disposez les joints de profilés sur environ 60 cm. Repoussez les parties métalliques d'environ 10 mm au niveau des angles et remplissez les coins avec un composé élastique permanent. Ne recouvrez pas les revêtements en PVC car il existe un risque de migration d'humidité.
Paquet	25 UTE / 56 BTS
Brochure	* Fiche technique Planification et application des profilés métalliques pour enduits ; éditeur : Association professionnelle européenne Europrofiles, <a href="http://www.europrofiles.com">www.europrofiles.com</a> * Fiche technique Planification et application des profilés métalliques pour enduits ; éditeur : Association professionnelle européenne Europrofiles, <a href="http://www.europrofiles.com">www.europrofiles.com</a> * Fiche technique Chantiers d'hiver ; éditeur : Bundesverband der Gipsindustrie e.V., <a href="http://www.gips.de">www.gips.de</a>

# FICHE TECHNIQUE DU PRODUIT

Profilé de joint pour enduits extérieurs

20 mm

Art no. 1226



Cette fiche technique correspond à l'état actuel de développement de nos produits et perd sa validité lors de la publication d'une nouvelle édition. Assurez-vous d'utiliser la dernière édition de cette information. La garantie et la responsabilité sont basées selon nos termes et conditions générales. Veuillez respecter les consignes d'assemblage et de stockage de l'application.

Toutes les informations sans garantie. Modifications techniques réservées. Les illustrations de produits peuvent différer du produit de livraison. Les spécifications d'appel d'offres, les instructions d'installation et les déclarations de performance (si requis par la loi) peuvent être trouvées sur notre page d'accueil. S'il vous plaît respecter l'environnement pour une élimination appropriée!