

FICHE TECHNIQUE DU PRODUIT

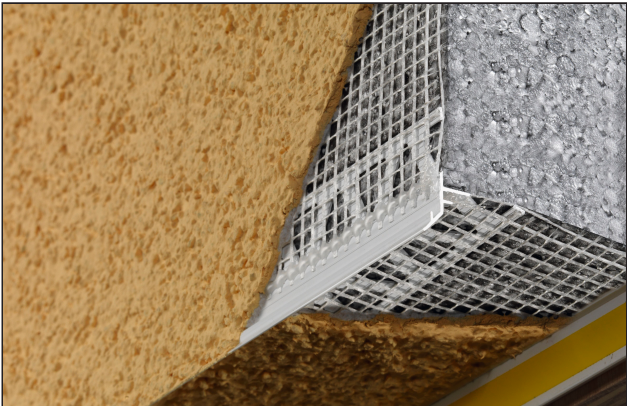
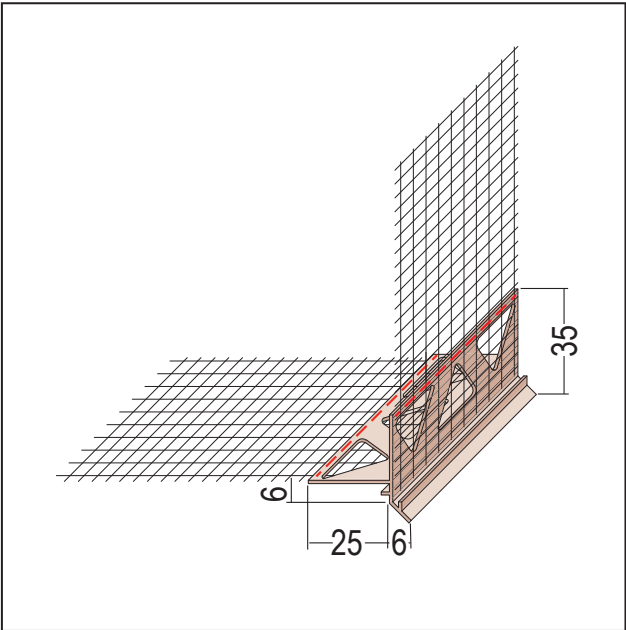
Profilé goutte d'eau pour isolation thermique

6 mm, 100 x 100 mm

Art no. 3794



Statut: 11.12.2025 | 04:23



Désignation	Profilé goutte d'eau pour isolation thermique 6 mm, 100 x 100 mm
Description	PROTEKTOR Profilé à larmier pour obtenir une finition propre dans les constructions d'acrotère isolées ou les sous-couches de balcon, p.ex. pour les passages isolés, les dessous de balcons et de linteaux de fenêtres. Branche à enduire avec une bande de tissu de fibre de verre cousue résistante aux alcalis.
Zone de produits	Isolation thermique
Catégorie de produit	Profilés de connexion et de fin
Épaisseur de plâtre	6 mm
Poids surfacique	160 g/m²
Ouverture de maille	4 x 4 mm
Remarque	Saillie unilatérale des tissus de 10 cm à la fin de la barre.
Numéro de tarif douanier	39269097
Étiquette ouverte	Vente uniquement par unités d'emballage complètes.

N° d'article	Longueur (cm)	Épaisseur d'enduit	Matière	valeur de couleur	Verpackungseinheit
114609	250	6 mm	PVC rigide avec treillis en fibre de verre	10 - blanc	25 UTE / 13 CAR

Cette fiche technique correspond à l'état actuel de développement de nos produits et perd sa validité lors de la publication d'une nouvelle édition. Assurez-vous d'utiliser la dernière édition de cette information. La garantie et la responsabilité sont basées selon nos termes et conditions générales. Veuillez respecter les consignes d'assemblage et de stockage de l'application.

Toutes les informations sans garantie. Modifications techniques réservées. Les illustrations de produits peuvent différer du produit de livraison. Les spécifications d'appel d'offres, les instructions d'installation et les déclarations de performance (si requis par la loi) peuvent être trouvées sur notre page d'accueil. S'il vous plaît respecter l'environnement pour une élimination appropriée!