

FICHE TECHNIQUE DU PRODUIT

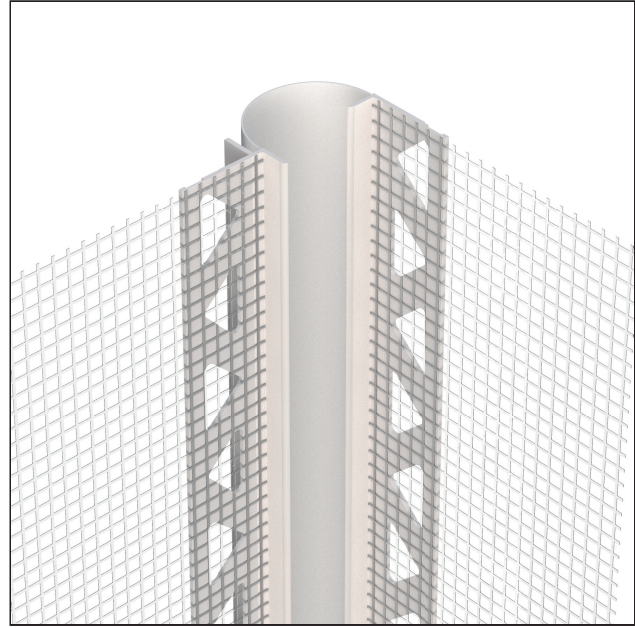
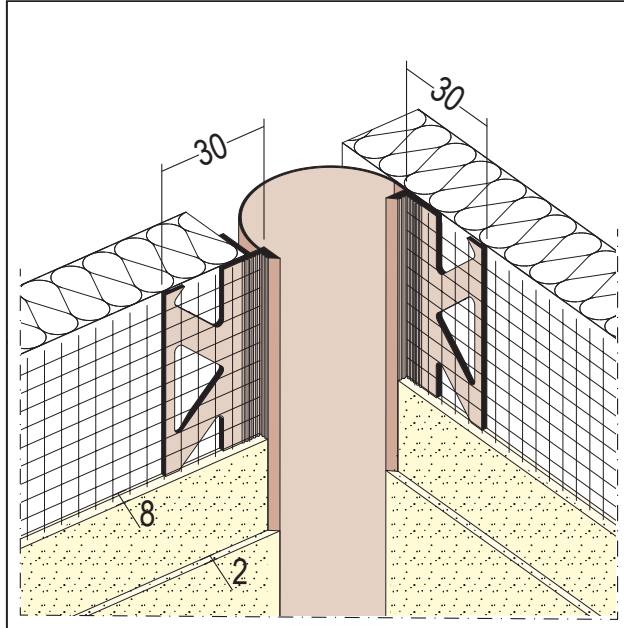
Profilé de joint pour isolation thermique

10 mm, coin

Art no. 30362



Statut: 16.12.2025 | 20:42



Désignation	Profilé de joint pour isolation thermique 10 mm, coin
Description	PREOTEKTOR-Profilé de joint de dilatation en PVC dur et boucle dans la partie médiane en PVC souple avec tissu en fibre de verre résistant aux alcalis pour enduit intérieur et extérieur de 10 mm, à utiliser dans le coin intérieur. En extérieur et dans des pièces humides uniquement pour une utilisation verticale. Pour des largeurs de joint de 5 mm à 25 mm.
Zone de produits	Isolation thermique
Catégorie de produit	Profilés articulaires
Épaisseur de plâtre	10 mm
Largeur (mm)	5-25 mm
Révision	Sur les surfaces exposées à l'humidité, à l'eau et aux intempéries, installer uniquement à la verticale. La pièce intermédiaire en PVC ne peut être traitée que dans certaines conditions avec des revêtements appropriés. L'approbation du fabricant du revêtement est requise.
Remarque	Saillie unilatérale des tissus de 10 cm à la fin de la barre.
Numéro de tarif douanier	39269097
Étiquette ouverte	Vente uniquement par unités d'emballage complètes.

N° d'article	Longueur (cm)	Épaisseur d'enduit	Matière	valeur de couleur	Verpackungseinheit
116303	250	10 mm	PVC rigide avec PVC souple et treillis en fibre de verre	10 - blanc	10 UTE / 48 CAR

Cette fiche technique correspond à l'état actuel de développement de nos produits et perd sa validité lors de la publication d'une nouvelle édition. Assurez-vous d'utiliser la dernière édition de cette information. La garantie et la responsabilité sont basées selon nos termes et conditions générales. Veuillez respecter les consignes d'assemblage et de stockage de l'application.

FICHE TECHNIQUE DU PRODUIT

Profilé de joint pour isolation thermique

10 mm, coin

Art no. 30362



Toutes les informations sans garantie. Modifications techniques réservées. Les illustrations de produits peuvent différer du produit de livraison. Les spécifications d'appel d'offres, les instructions d'installation et les déclarations de performance (si requis par la loi) peuvent être trouvées sur notre page d'accueil. S'il vous plaît respecter l'environnement pour une élimination appropriée!