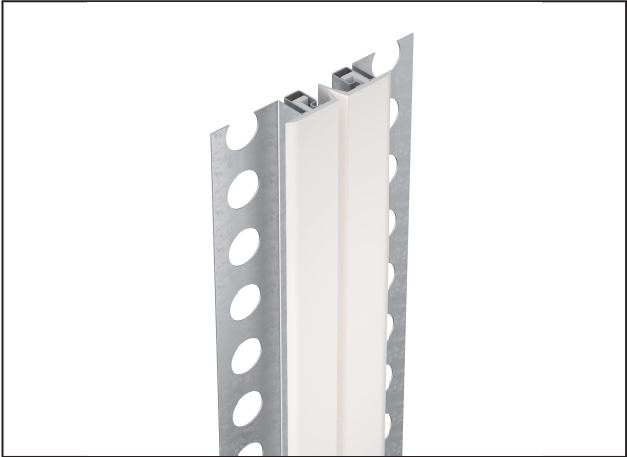
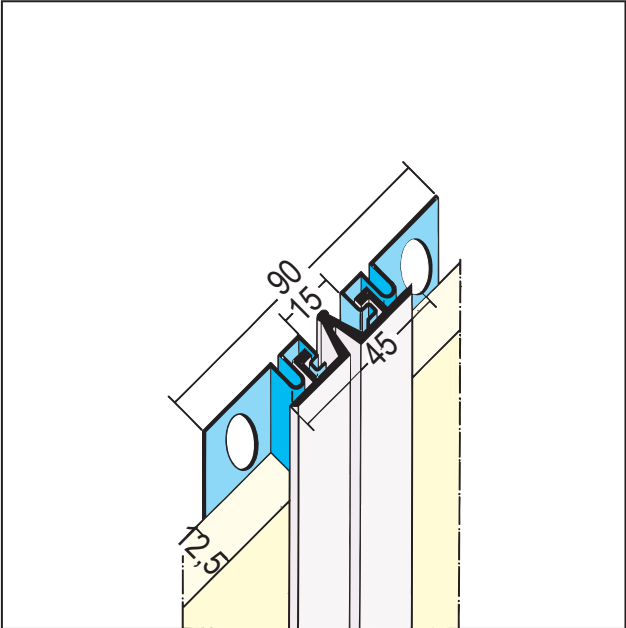


# FICHE TECHNIQUE DU PRODUIT

Profilé de joint pour cloisons sèches  
12,5 mm GK, surface  
Art no. 3226



Statut: 16.12.2025 | 19:47



Désignation	Profilé de joint pour cloisons sèches 12,5 mm GK, surface
Description	<p>Profilé pour joint de dilatation en tôle d'acier galvanisé, avec section de dilatation en PVC souple pour créer des joints de dilatation dans le domaine des murs et des plafonds, pour plaques de plâtre de 12,5 mm.</p> <p>IMPORTANT ! La pièce intermédiaire en PVC ne peut être traitée que dans certaines conditions avec des revêtements appropriés. L'approbation du fabricant du revêtement est requise.</p>
Zone de produits	Intérieur
Catégorie de produit	Profilés de remplissage
Épaisseur de plâtre	1 mm
GK/Plaque	12,5 mm
Norme EN	EN 14353
Largeur (mm)	15 mm
Enregistrement de mouvement train / print	+5/-2 mm
Réaction au feu	E
Traitement	La pièce intermédiaire en PVC ne peut être traitée que dans certaines conditions avec des revêtements appropriés. L'approbation du fabricant du revêtement est requise.
Numéro de tarif douanier	72224090
Étiquette ouverte	Vente uniquement par unités d'emballage complètes.

N° d'article	Longueur (cm)	Épaisseur d'enduit	Matière	valeur de couleur	Verpackungseinheit
101514	300	1 mm	Acier, galvanisé	10 - blanc	5 UTE / 70 BTS

Cette fiche technique correspond à l'état actuel de développement de nos produits et perd sa validité lors de la publication d'une nouvelle édition. Assurez-vous d'utiliser la dernière édition de cette information. La garantie et la responsabilité sont basées selon nos termes et conditions générales. Veuillez respecter les consignes d'assemblage et de stockage de l'application.

# FICHE TECHNIQUE DU PRODUIT

Profilé de joint pour cloisons sèches

12,5 mm GK, surface

Art no. 3226



Toutes les informations sans garantie. Modifications techniques réservées. Les illustrations de produits peuvent différer du produit de livraison. Les spécifications d'appel d'offres, les instructions d'installation et les déclarations de performance (si requis par la loi) peuvent être trouvées sur notre page d'accueil. S'il vous plaît respecter l'environnement pour une élimination appropriée!