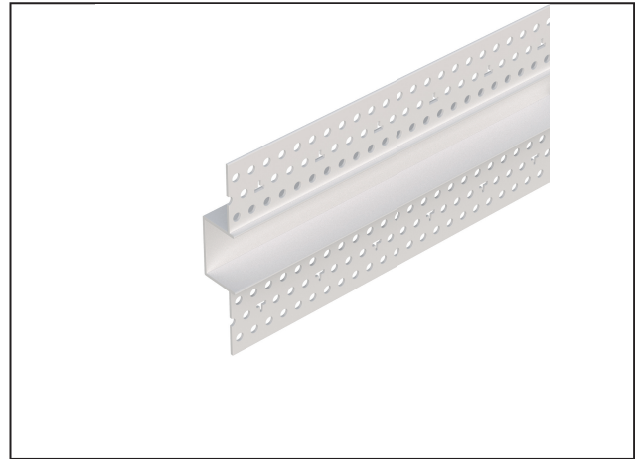
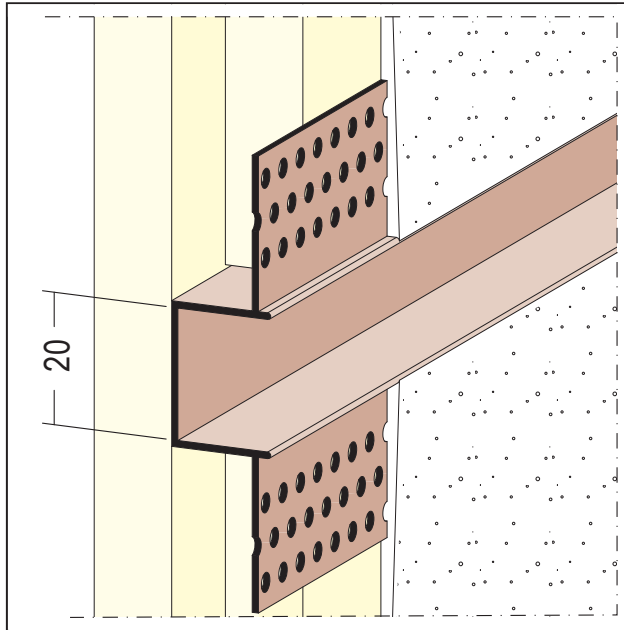


FICHE TECHNIQUE DU PRODUIT

Moulure décorative pour cloisons sèches
de 12,5 mm GK
Art no. 37734



Statut: 12.12.2025 | 04:08



Désignation	Moulure décorative pour cloisons sèches de 12,5 mm GK
Description	Bande décorative en PVC avec joint creux de 20 mm. Pour enduire d'un côté les plaques de plâtre à partir de 12,5 mm. Pour une utilisation verticale et horizontale.
Zone de produits	Intérieur
Catégorie de produit	Profilés de conception
Épaisseur de plâtre	2 mm
GK/Plaque	ab 12,5 mm
Révision	La pièce intermédiaire en PVC ne peut être traitée que dans certaines conditions avec des revêtements appropriés. L'approbation du fabricant du revêtement est requise.
Traitement	Tous les profilés doivent en outre être fixés avec des attaches.
Joint d'ombre	20 mm
Numéro de tarif douanier	39162000
Étiquette ouverte	Vente uniquement par unités d'emballage complètes.

N° d'article	Longueur (cm)	Épaisseur d'enduit	Matière	valeur de couleur	Verpackungseinheit
114373	305	2 mm	PVC rigide	10 - blanc	15 UTE / 63 CAR

Cette fiche technique correspond à l'état actuel de développement de nos produits et perd sa validité lors de la publication d'une nouvelle édition. Assurez-vous d'utiliser la dernière édition de cette information. La garantie et la responsabilité sont basées selon nos termes et conditions générales. Veuillez respecter les consignes d'assemblage et de stockage de l'application.

Toutes les informations sans garantie. Modifications techniques réservées. Les illustrations de produits peuvent différer du produit de livraison. Les spécifications d'appel d'offres, les instructions d'installation et les déclarations de performance (si requis par la loi) peuvent être trouvées sur notre page d'accueil. S'il vous plaît respecter l'environnement pour une élimination appropriée!