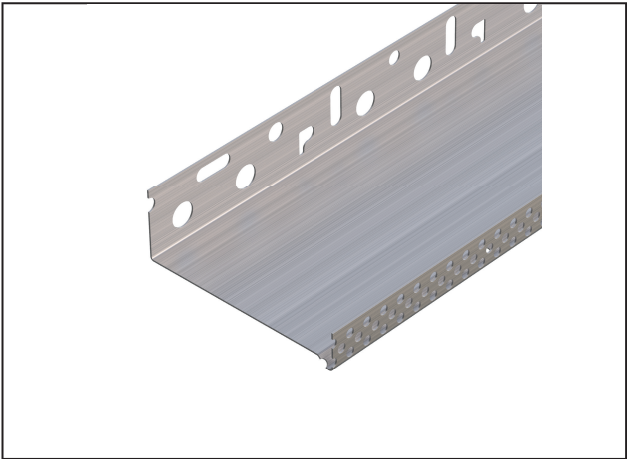
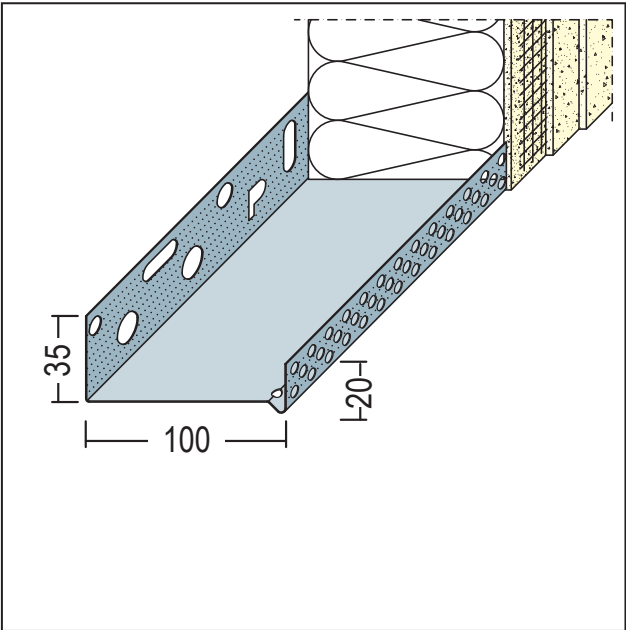


FICHE TECHNIQUE DU PRODUIT

Profilé de départ pour isolation thermique
100 mm, Alu
Art no. 91010



Statut: 10.12.2025 | 14:44



Désignation	Profilé de départ pour isolation thermique 100 mm, Alu
Description	Profilé de départ en aluminium pour isolation thermique par l'extérieur. Epaisseurs d'isolant jusqu'à 300 mm disponibles sur demande.
Zone de produits	Isolation thermique
Catégorie de produit	Profilés de base
Épaisseur du matériau	1 mm
Épaisseur de l'isolant	100 mm
Hauteur du produit en mm	35 mm
Remarque	Revêtement par pulvérisation selon spécification RAL disponible en supplément. Remarque d'utilisation : Placer la branche de fixation de la partie inférieure de la combinaison sur le bord supérieur du panneau isolant, qui est parallèle et à la même hauteur que le joint ou le palier coulissant dans la structure, et l'enduire d'un peu de colle. Une bande de polystyrène d'environ 8 mm d'épaisseur avec une bande précomprimée est placée sur la partie inférieure. Placer le profilé de socle sur les bandes de polystyrène et le fixer au substrat. Après la pose des panneaux isolants, accrocher le profilé à enficher perforé. Installer les barres profilées pour qu'elles soient décalées les unes par rapport aux autres. Les pièces inférieures et les profilés à enficher perforés sont adaptés aux structures à enduit organique et minéral.
Numéro de tarif douanier	76042990
Étiquette ouverte	Vente uniquement par unités d'emballage complètes.

N° d'article	Longueur (cm)	Épaisseur d'enduit	Matière	valeur de couleur	Verpackungseinheit
108772	250		Aluminium naturel		10 UTE / 54 BTS

Cette fiche technique correspond à l'état actuel de développement de nos produits et perd sa validité lors de la publication d'une nouvelle édition. Assurez-vous d'utiliser la dernière édition de cette information. La garantie et la responsabilité sont basées selon nos termes et conditions générales. Veuillez respecter les consignes d'assemblage et de stockage de l'application.

FICHE TECHNIQUE DU PRODUIT

Profilé de départ pour isolation thermique

100 mm, Alu

Art no. 91010



Toutes les informations sans garantie. Modifications techniques réservées. Les illustrations de produits peuvent différer du produit de livraison. Les spécifications d'appel d'offres, les instructions d'installation et les déclarations de performance (si requis par la loi) peuvent être trouvées sur notre page d'accueil. S'il vous plaît respecter l'environnement pour une élimination appropriée!