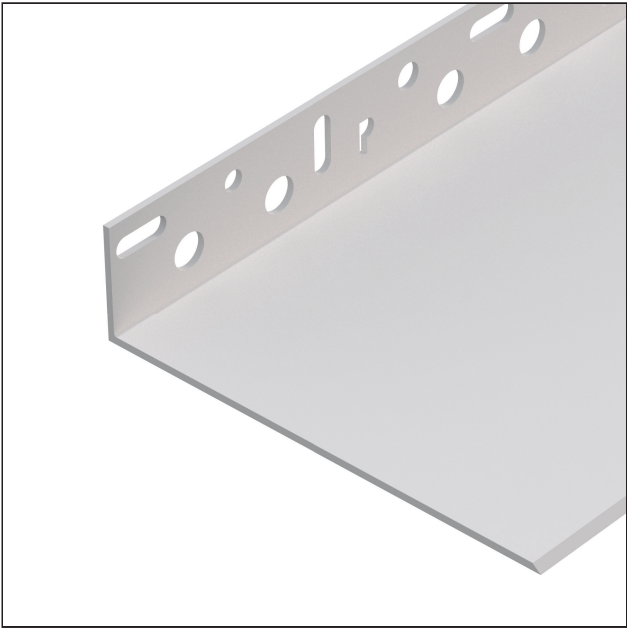
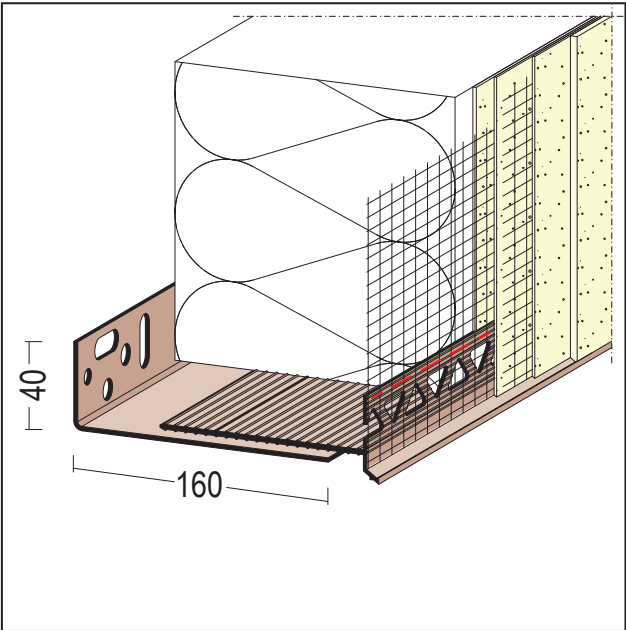


FICHE TECHNIQUE DU PRODUIT

Angle de montage WDVS
40/160 mm
Art no. 37539



Statut: 13.12.2025 | 16:29



Désignation	Angle de montage WDVS 40/160 mm
Description	PROTEKTOR Profilé angulaire en PVC comme support inférieur pour le matériau isolant. Contre-pièce pour les profilés 37500, 37501, 37503 et 37530.
Zone de produits	Isolation thermique
Catégorie de produit	Profilés de base
Épaisseur du matériau	2 mm
Épaisseur de l'isolant	<160 mm
Longueur des côtés	160 mm
Hauteur du produit en mm	40 mm
Traitement	Montagewinkel und Einsteckprofil sollten mindestens 20 mm überlappen.
Remarque	Ponts thermiques minimisés.
Numéro de tarif douanier	39259080
Instructions de traitement	L'équerre de montage et le profilé enfichable doivent se chevaucher d'au moins 20 mm.
Étiquette ouverte	Vente uniquement par unités d'emballage complètes.

N° d'article	Longueur (cm)	Épaisseur d'enduit	Matière	valeur de couleur	Verpackungseinheit
115340	200		PVC rigide	10 - blanc	15 UTE / 30 CAR

Cette fiche technique correspond à l'état actuel de développement de nos produits et perd sa validité lors de la publication d'une nouvelle édition. Assurez-vous d'utiliser la dernière édition de cette information. La garantie et la responsabilité sont basées selon nos termes et conditions générales. Veuillez respecter les consignes d'assemblage et de stockage de l'application.

Toutes les informations sans garantie. Modifications techniques réservées. Les illustrations de produits peuvent différer du produit de livraison. Les spécifications d'appel d'offres, les instructions d'installation et les déclarations de performance (si requis par la loi) peuvent être trouvées sur notre page d'accueil. S'il vous plaît respecter l'environnement pour une élimination appropriée!