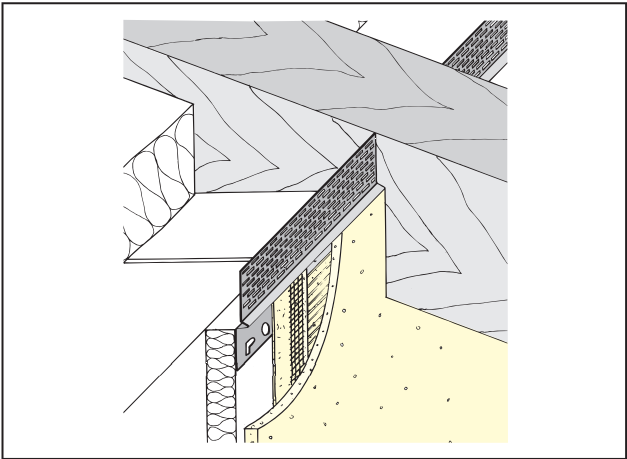
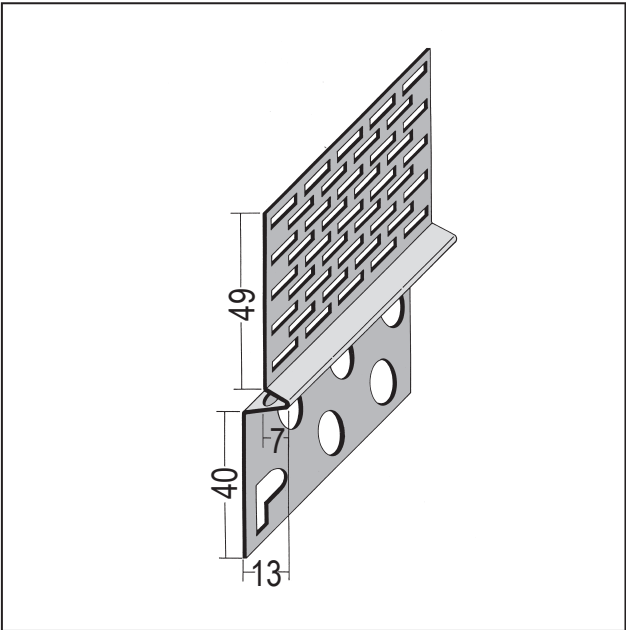


FICHE TECHNIQUE DU PRODUIT

Profilé d'arrêt pour isolation thermique à aération de toit
de 13 mm
Art no. 9224



Statut: 10.12.2025 | 14:21



Désignation	Profilé d'arrêt pour isolation thermique à aération de toit de 13 mm
Description	Profilé de finition en aluminium avec apprêt blanc, à monter entre les chevrons pour une ventilation de toit conforme à la norme DIN. Pour un montage sur l'isolation. Section de ventilation : 207 cm²/mct.
Zone de produits	Enduits extérieur Isolation thermique Profilés de ventilation
Catégorie de produit	Profilés d'arrêt Profilés de connexion et de fin Profil de l'avant-toit Profilés d'attachement Formes spéciales de ventilation
Types de mortier	Enduit au silicate, Renforcement orgue en plâtre, Plâtre isolant, Dépôt de plâtre, Mortiers de plâtre et mortiers contenant du plâtre, Plâtre, Enduit à la chaux, Lime ciment de plâtre, Enduit d'argile
Épaisseur de plâtre	13 mm
Section de ventilation en cm2	207 cm²/lfm.
Numéro de tarif douanier	76042990
Étiquette ouverte	Vente uniquement par unités d'emballage complètes.

N° d'article	Longueur (cm)	Épaisseur d'enduit	Matière	valeur de couleur	Verpackungseinheit
101992	250	13 mm	Aluminium, avec couche de base blanche	10 - blanc	20 UTE / 70 BTS

Cette fiche technique correspond à l'état actuel de développement de nos produits et perd sa validité lors de la publication d'une nouvelle édition. Assurez-vous d'utiliser la dernière édition de cette information. La garantie et la responsabilité sont basées selon nos termes et conditions générales. Veuillez respecter les consignes d'assemblage et de stockage de l'application.

Toutes les informations sans garantie. Modifications techniques réservées. Les illustrations de produits peuvent différer du produit de livraison. Les spécifications d'appel d'offres, les instructions d'installation et les déclarations de performance (si requis par la loi) peuvent être trouvées sur notre page d'accueil. S'il vous plaît respecter l'environnement pour une élimination appropriée!