

FICHE TECHNIQUE DU PRODUIT

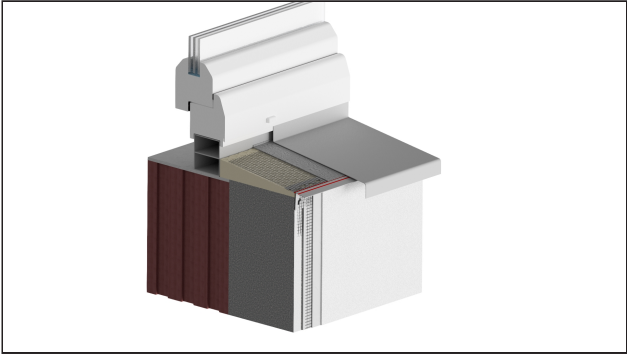
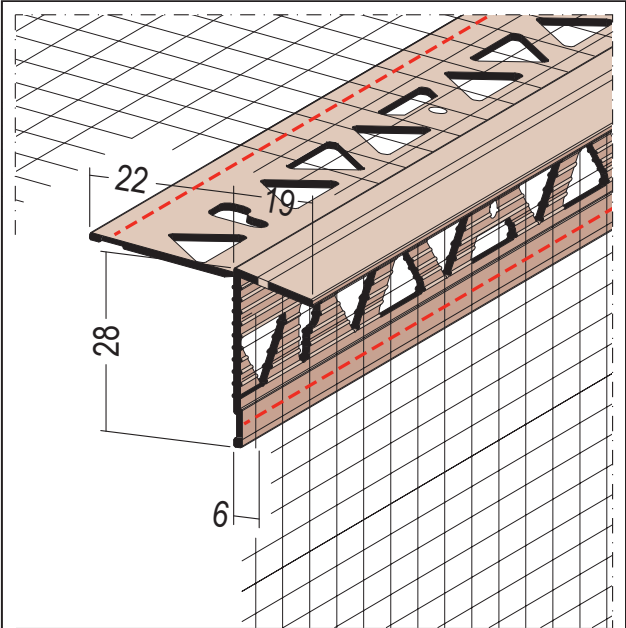
Profilé d'appui de fenêtre pour le coulis d'étanchéité

6 mm

Art no. 37128



Statut: 13.12.2025 | 16:42



Désignation	Profilé d'appui de fenêtre pour le coulis d'étanchéité 6 mm
Description	<p>Profilé de raccordement d'appui de fenêtre en PVC avec tissu en fibre de verre cousu résistant aux alcalis pour systèmes ETICS. En plus avec tissu en fibre de verre cousu résistant aux alcalis pour l'enrobage dans une pâte d'étanchéité comme deuxième niveau d'étanchéité sous le rebord de la fenêtre.</p> <p>La connexion souple de la jambe de la spatule lui permet d'être idéalement placée sur n'importe quelle pente de parapet. Bord d'égouttement avec une inclinaison de 10° pour un drainage ciblé de l'eau. Le porte-à-faux légèrement noué protège le dessous du rebord de la fenêtre lors du plâtrage.</p>
Zone de produits	Enduits extérieur Isolation thermique
Catégorie de produit	Profilés de conception Profilés de connexion et de fin
Épaisseur de plâtre	6 mm
Poids surfacique	160 g/m²
Ouverture de maille	4 x 4 mm
Réaction au feu	E
Traitement	La rallonge de bord d'égouttement peut être retirée au point de rupture prédéterminé si nécessaire (par exemple avec des systèmes d'appui de fenêtre et de plâtre colorés).
Remarque	Saillie unilatérale des tissus de 10 cm à la fin de la barre.
Numéro de tarif douanier	39259080
Étiquette ouverte	Vente uniquement par unités d'emballage complètes.

N° d'article	Longueur (cm)	Épaisseur d'enduit	Matière	valeur de couleur	Verpackungseinheit
116990	250	6 mm	PVC rigide avec treillis en fibre de verre	10 - blanc	15 UTE / 13 CAR

FICHE TECHNIQUE DU PRODUIT

Profilé d'appui de fenêtre pour le coulis d'étanchéité

6 mm

Art no. 37128



Cette fiche technique correspond à l'état actuel de développement de nos produits et perd sa validité lors de la publication d'une nouvelle édition. Assurez-vous d'utiliser la dernière édition de cette information. La garantie et la responsabilité sont basées selon nos termes et conditions générales. Veuillez respecter les consignes d'assemblage et de stockage de l'application.

Toutes les informations sans garantie. Modifications techniques réservées. Les illustrations de produits peuvent différer du produit de livraison. Les spécifications d'appel d'offres, les instructions d'installation et les déclarations de performance (si requis par la loi) peuvent être trouvées sur notre page d'accueil. S'il vous plaît respecter l'environnement pour une élimination appropriée!